

Impresora K300: rápida, inteligente y fiable

La solución de alta resolución perfecta para la impresión de datos variables

La impresora digital **K300** se ha desarrollado para ofrecer versatilidad e impresión de alta calidad en diversas aplicaciones.

Las capacidades de impresión de datos variables monocromo de alta resolución (600 dpi) son ideales para la personalización en las últimas fases, incluida la codificación 2D para hacer frente al incremento en la demanda de códigos QR únicos.

La impresora **K300** es una nueva plataforma que se basa en el legado de la **Serie K** de Domino y posee una avanzada arquitectura de alta velocidad compatible con las tecnologías de motor de impresión más modernas.



Una amplia variedad de aplicaciones

La **K300** se puede utilizar para la personalización en las últimas fases por medio de la sobreimpresión de material preimpreso, aportando una mayor flexibilidad al proceso de producción.

- ◆ Aplicaciones de bobina (etiquetas, formularios y tickets)
- ◆ Aplicaciones de pliegos (códigos en sellos, tarjetas de plástico, productos de seguridad, personalización en las últimas fases e impresión transaccional)
- ◆ Aplicaciones de correo a alta velocidad (direcciones, personalización de revistas, tarjetas, cartas, sobres y voto por correo)
- ◆ Impresión de etiquetas y códigos de barras (incluidos los códigos QR)

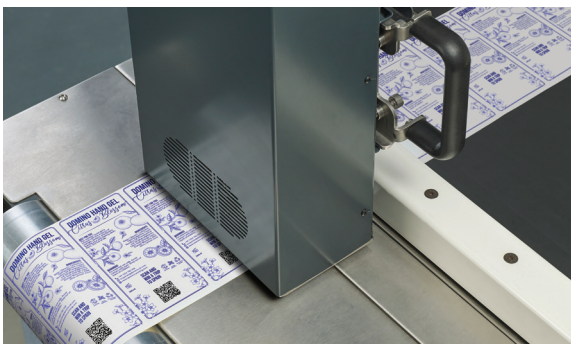
Rápida

La **K300**, que alcanza una velocidad de hasta 250 metros por minuto, es ideal para añadir códigos únicos e información del lote en materiales preimpresos, por lo que no es necesario tener tantas existencias de envases y se pueden satisfacer las demandas de tiradas cortas y plazos de entrega reducidos de forma rentable.

- ◆ Arranque rápido: el «modo reposo de la impresora» permite reducir el tiempo de arranque a menos de un minuto.
- ◆ 125 m/min a 600 dpi y 250 m/min a 300 dpi

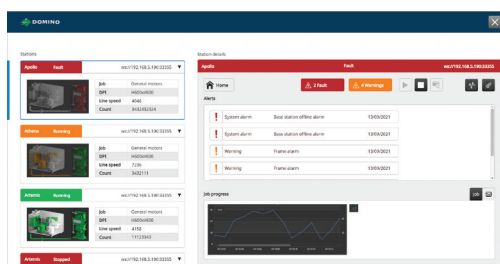
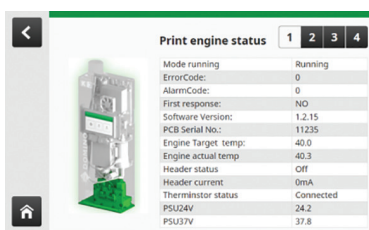
Flexible

- ◆ Anchura de 54,1 mm con un módulo de impresión o 108,2 mm con dos módulos para aplicaciones de varios cabezales
- ◆ Disponibilidad de diversas opciones de controlador, desde un sencillo funcionamiento independiente o la integración en un sistema OEM hasta instalaciones de varios cabezales
- ◆ Gestión avanzada de datos y procesos



www.domino-spain.com

Una solución de codificación digital **potente y versátil**



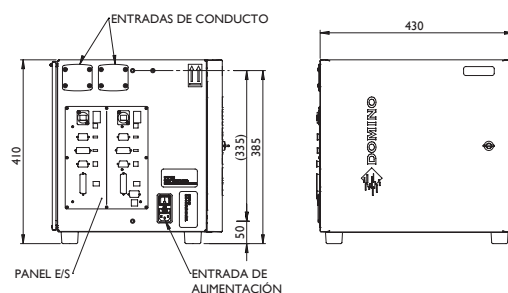
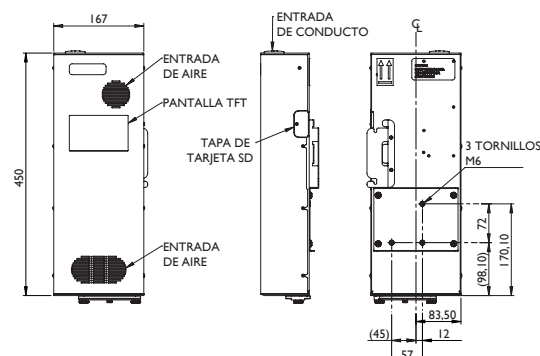
Interfaz de usuario inteligente

El sistema cuenta con dos interfaces de usuario. La pantalla táctil TFT a color de 5" que viene incorporada en la estación de impresión permite controlar el funcionamiento diario y conocer el estado del sistema de forma sencilla e intuitiva. Su complemento, **QuickStep K**, es una aplicación de Windows que se emplea para la configuración y el diagnóstico, así como para gestionar varios cabezales de impresión en instalaciones más complejas.

Resumen de las especificaciones técnicas

SECCIÓN	PARÁMETRO	K300
ESPECIFICACIONES DE IMPRESIÓN	Módulo de impresión:	1 de 1280 canales (por módulo de impresión)
	Anchura de impresión:	54,1 mm o 108,2 mm (con dos módulos de impresión)
	Distancia de proyección óptima:	1-3 mm
	Velocidad máxima de la línea:	250 m/min (4,2 m/s) a 600 x 300 dpi 125 m/min (2,1 m/s) a 600 x 600 dpi
	Resolución:	600 dpi con el cabezal en perpendicular al movimiento del producto 300, 600, 900 y 1200 dpi con el cabezal en paralelo al movimiento del producto
	Fuentes:	Cualquier fuente True Type (salvo en el modo de reproducción integrado)
	Creación de etiquetas:	Editor Starlight
	Detección de productos:	Como máximo, 2 por unidad central
	Información sobre etiquetas:	Almacenamiento máx. de la tarjeta SD: 1000 etiquetas 288 caracteres de datos variables por etiqueta
	Tipos de elementos:	Texto y gráficos Postnet, Planet, IBM, RM, 4State, ITF, EAN1 28, DataMatrix y códigos QR
ESPECIFICACIONES MECÁNICAS	Tipos de tinta:	Tinta curada UV
	Dimensiones:	Unidad central: 383 mm (al.) x 430 mm (an.) x 340 mm (pr.) Módulo de impresión: 450 mm (al.) x 165 mm (an.) x 90 mm (pr.)
	Peso:	Módulo de impresión: 7 kg (aprox.) Módulo base: 19 kg (aprox.)
ALIMENTACIÓN ELÉCTRICA	Longitudes de conducto:	1,5 m, 2,5 m o 4,5 m
	Tensión:	100-240 V CA, 50/60 Hz
	Potencia:	600 W (máx.)
ESPECIFICACIONES ELECTRÓNICAS POR MÓDULO DE IMPRESIÓN	Fusible:	6,3 A
	Almacenamiento:	1 tarjeta SD de 32 GB o equivalente
	Pantalla:	TFT a color de 800 x 480 por módulo de impresión
	Encoders:	2 como máximo (diferencial u óptico)
	Conectividad:	Por módulo de impresión: 1 puerto RS232 1 puerto Ethernet Entrada de 6 bits (óptica) Salida de 6 bits (óptica)
ENTORNO	Estado:	Número máximo de etiquetas cargadas: 255
	Temperatura de funcionamiento:	10-40 °C*
	Temperatura de almacenamiento:	5-30 °C
	Ruido en funcionamiento:	<70 dB

* Las capacidades máximas de funcionamiento corresponden a una gama aceptable de tintas específicas.



HABLE CON UN EXPERTO

comercial@domino-spain.com