

Impressora digital X630i para cartão canelado

Novo modelo de negócio para a impressão de caixas



Possibilita o desenvolvimento rentável de oportunidades de mercado com tiragens curtas e médias



<https://bit.ly/30aSrxa>
Leia o código para obter
mais informações sobre a
Domino X630i

Domino. Do more.

Novo modelo de negócio para a impressão de cartão canelado

No que diz respeito aos conversores de cartão canelado, a impressora digital X630i de passagem única da Domino permitirá desenvolver oportunidades de mercado com tiragens curtas e médias, viabilizar novos fluxos de negócio e fornecer outras capacidades à sua carteira de clientes.

A X630i tem por base a comprovada plataforma de jato de tinta Generation 6 da Domino, com quase 1000 instalações industriais de jato de tinta a nível global. Com mais de 40 anos de experiência em jato de tinta, a X630i inclui componentes verdadeiramente exclusivos da *Tecnologia inteligente* da Domino, que se combinam para criar um sistema globalmente mais flexível e fiável.

O mais versátil conjunto de tintas aquosas AQ95 da Domino permite não só a conformidade necessária para as embalagens de alimentos, como também a capacidade de impressão em diferentes tipos de cartão canelado revestido.



Aplicações

A X630i usa o mais recente conjunto de tintas aquosas AQ95 da Domino. Encontram-se assim conjugados de forma única o desempenho excecional dos jatos com a capacidade de impressão em superfícies caneladas com e sem revestimento, para uma gama mais alargada de aplicações e sem a necessidade de aplicação de um primário ou agente aglutinante.

Ideal para:

- ✓ Caixas de transporte
- ✓ Embalagens preparadas para prateleiras
- ✓ Mostradores de pontos de compra
- ✓ Mostradores de pontos de venda
- ✓ Unidades de exposição independentes

Porquê o digital?

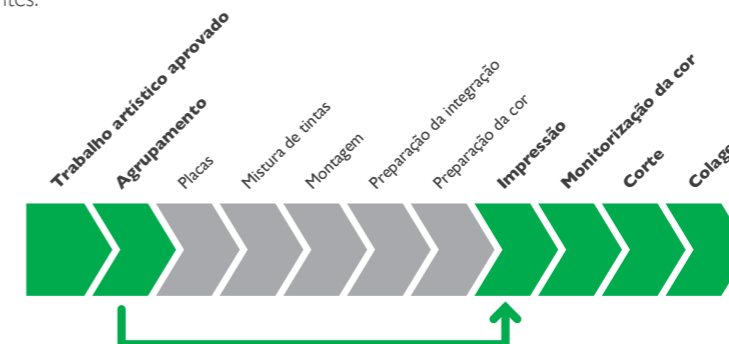
Quando se elimina a necessidade de placas de impressão, o tempo de configuração do trabalho e o desperdício de produto, torna-se possível considerar mais atrativos os trabalhos de tiragens curtas.

Vamos tornar a produção eficiente

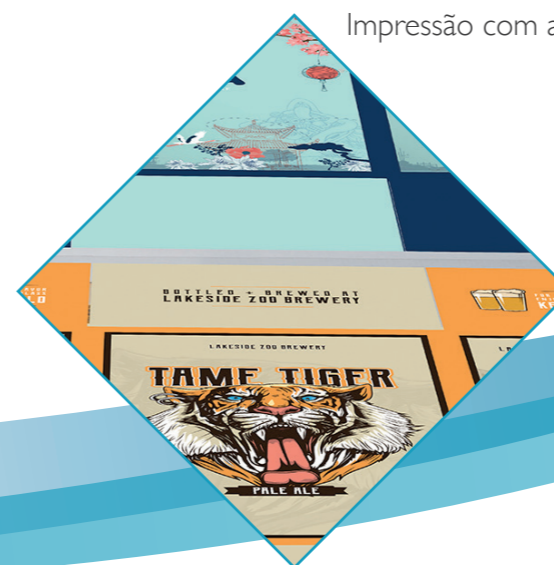
Os trabalhos de tiragens curtas limitam a sua capacidade devido às trocas de trabalhos regulares, ao tempo destinado a coordenar placas de impressão e à mão de obra necessária na linha à hora certa e a processar encomendas adicionais? Com a X630i da Domino, o departamento de pré-impressão efetua o planeamento de múltiplos trabalhos que podem depois funcionar continuamente, sem quaisquer paragens – a cada hora poderá produzir vários trabalhos e unidades de manutenção de stock diferentes.

Quem quer lucro?

A X630i da Domino reduz o custo de uma troca de trabalho, permitindo reequilibrar a produção entre os equipamentos para melhorar a eficiência, aumentando os resultados e reduzindo os custos, aumentando assim as suas margens de lucro.



Impressão com a X630i



Assuma uma vantagem competitiva

Já tentou atrair bons negócios e falhou por não ter pontos diferenciadores?

Ofereça o máximo de possibilidades!

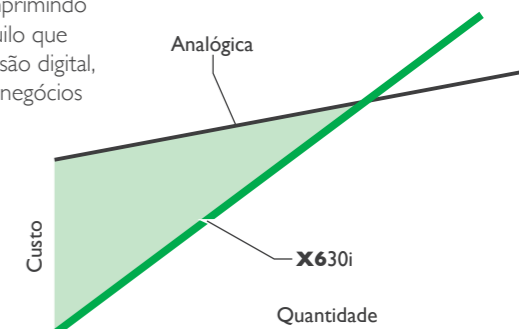
O seu modelo de custos força os clientes a simplificarem os seus requisitos, por exemplo, imprimindo todas as embalagens caneladas com a mesma marca para uma melhor eficiência, quando aquilo que queriam era uma marca diferente em cada unidade de manutenção de stock? Com a impressão digital, as variações do produto deixam de estar ligadas a um custo de configuração – ganha novos negócios e atrai uma produção de valor superior.

Reduza os prazos de entrega e as quantidades mínimas de encomenda

Quantos clientes iriam preferir prazos de entrega mais curtos e quantidades mínimas mais reduzidas? – A X630i da Domino torna tudo isso possível – irá desenvolver o seu negócio.

E se quiser trabalhar com tiragens mais longas?

Quando aceita um trabalho aparentemente menos atrativo de um cliente com tiragens mais curtas, é um incentivo para que este lhe entregue a si "todo" o seu trabalho, desenvolvendo não só a produção digital, mas também a impressão convencional de tiragens mais longas.



Domino. Do more.



Analise melhor o interior da X630i

Tecnologia inteligente

Os componentes **i-Tech** combinam-se de forma a criar um sistema globalmente mais flexível e fiável.

1. Sistema de jato de tinta Generation 6 da Domino

O design do sistema de jato de tinta exclusivo, que tem como base cabeças de impressão Kyocera de 600 dpi, proporciona resultados de impressão mais consistentes e uma fiabilidade superior a outras alternativas.

- CMYK de 4 cores
- Tintas aquosas **AQ95**
- Resolução de impressão de 600 x 600 dpi
- 4500 folhas por hora*
- Área de impressão: 3000 mm x 1345 mm (118" x 53")

2. i-Tech CleanCap



A limpeza e proteção automatizadas das cabeças de impressão asseguram a mais alta produtividade – as cabeças de impressão ficam limpas e prontas para produção num minuto. Com menos necessidade de limpeza manual, o risco de danos é menor.

3. Secador de infravermelhos próximo

Mesmo com materiais canelados revestidos, consome menos energia durante o funcionamento do que os produtos concorrentes.

6. i-Tech StitchLink



Os controladores com micromotores alinham com precisão cada cabeça de impressão, criando uma imagem perfeita na folha canelada para uma impressão de elevada qualidade.

7. Interface digital ESKO

O fluxo de trabalho em PDF standard da indústria integra-se facilmente no seu departamento de pré-impressão e no sistema de informações de gestão da sua preferência. Impressão de dados variáveis para aplicações de rastreabilidade e valor acrescentado.

8. Tamanho

Excluindo o empilhador opcional, o tamanho é de apenas 12 m x 7 m (38 x 21 pés).

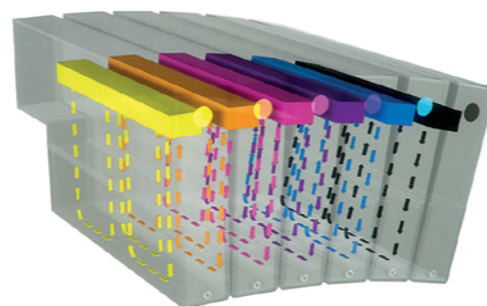
9. Sistema de alimentação final

Sistema de alimentação contínuo final, servo-acionado e totalmente automatizado. Configuração automatizada para tamanhos e calibrador de folhas, assistente de vácuo, armazenamento de trabalhos e tamanhos de folhas para uma configuração rápida. Consegue alimentar tamanhos de canelura de E a BC.

4. Empilhador

Existem soluções de empilhador alternativas consoante as suas necessidades de automatização e o seu orçamento.

5. i-Tech ActiFlow



A circulação de tinta proporciona resultados de impressão consistentes e uma fiabilidade ideal, ao mesmo tempo que assegura uma temperatura constante e elimina microbolhas de ar, aumentando a estabilidade do jato de tinta.

10. Limpeza da placa

11. Inspeção da placa

*Tamanho de folha de 900 mm x 1500 mm (36" x 60")

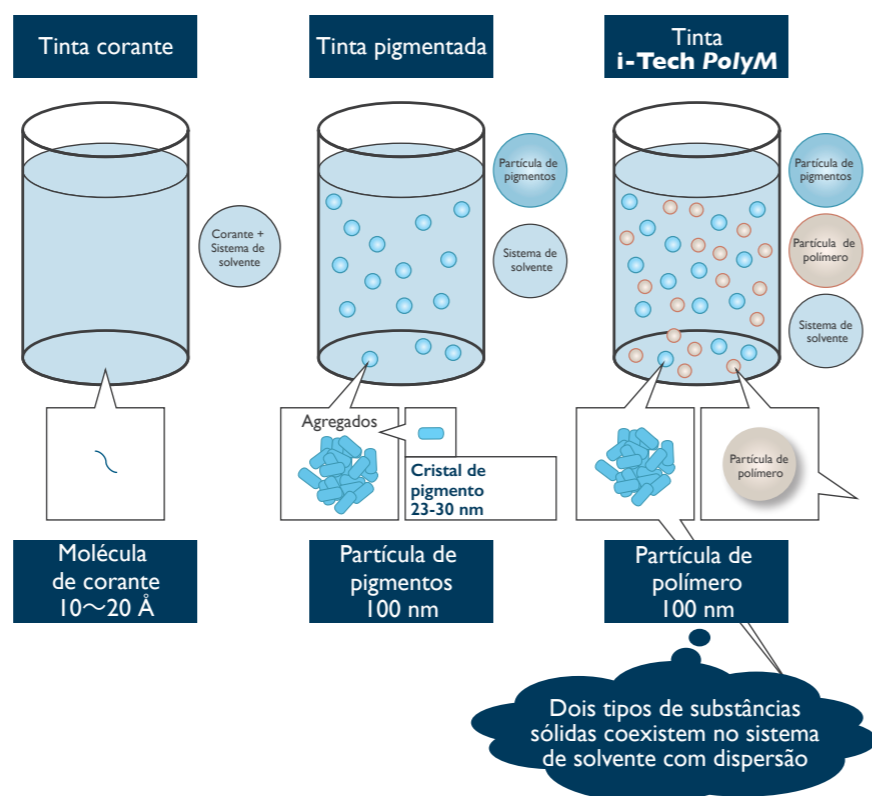
Nem todas as tintas aquosas são iguais

O conjunto de tintas **AQ95** da Domino conjuga a capacidade de imprimir com fiabilidade topliners canelados com e sem revestimento, mas sem a necessidade de um primário ou agente aglutinante separado, ao mesmo tempo que assegura a conformidade necessária das embalagens de alimentos. Imbatível!

Tecnologia inteligente para impressão em materiais revestidos

As tradicionais tintas aquosas consistem na conjugação de corantes ou pigmentos com um solvente; todavia, deste modo não se consegue a fiabilidade e aderência necessárias para os materiais revestidos. Podem ser utilizados agentes primários e aglutinantes para melhorar o desempenho, mas com complexidade e custos acrescidos.

O **i-Tech PolyM** da Domino é um componente exclusivo de partículas micropoliméricas incluído nas tintas **AQ95**, que permite uma impressão fiável em superfícies revestidas sem a necessidade de aplicação de primários ou agentes aglutinantes.



Acerca da Domino

Fundada em 1978, a Domino Printing Sciences estabeleceu uma reputação global pelo contínuo desenvolvimento e fabrico de tecnologias de codificação, marcação e impressão digital que satisfazem as necessidades dos clientes e que estabelecem novos padrões na indústria relativamente à sua qualidade e fiabilidade.

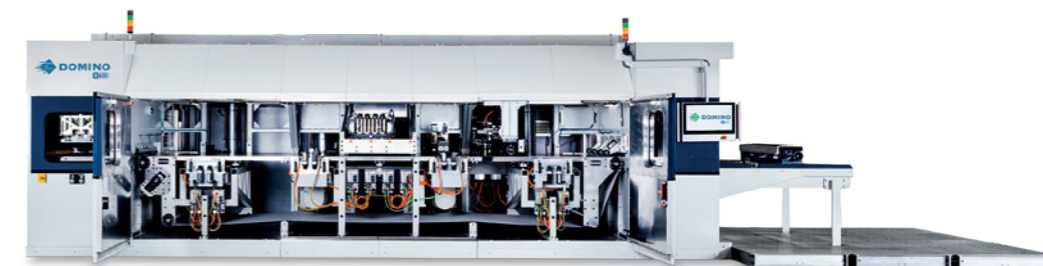
Com quase 1000 plataformas de jato de tinta digital Generation 6 da Domino instaladas, a Domino Digital Printing Solutions é líder global da indústria.

Dados da sede:

Domino Printing Sciences plc
Trafalgar Way
Bar Hill
Cambridge
CB23 8TU
Reino Unido
Telefone: +44 (0)1954 782 551
www.domino-printing.com

Através de uma rede global de 25 filiais e mais de 200 distribuidores, o Grupo Domino opera em mais de 120 países e emprega mais de 2800 pessoas em todo o mundo, com fábricas no Reino Unido, na China, na Alemanha, na Índia, na Suíça, na Suécia e nos EUA.

No dia 11 de junho de 2015, o Grupo Domino foi adquirido pela Brother Industries Limited.



Além disso, assegura a conformidade necessária das embalagens de alimentos

O conjunto de tintas aquosas **AQ95** da Domino é adequado para várias aplicações de embalagens, sem contacto direto com alimentos. Todos os materiais utilizados constam da lista da Swiss Ordinance de tintas para embalagens de alimentos. Este conjunto de tintas foi desenvolvido de acordo com as diretrizes da Nestlé relativas às tintas para embalagens de alimentos e está em total conformidade com a política de exclusão da EuPIA.

Além disso, possui excelentes qualidades mecânicas

Além da aderência inigualável, as tintas **AQ95** possuem uma excelente resistência à luz, o que permite conseguir uma escala de azuis de seis com preto, atingindo a classificação máxima de oito. O verniz por cima raramente é necessário.



Credenciais mais ecológicas

O compromisso e o investimento da Domino em práticas ambientais adequadas significam que cumprimos sempre as normas e os regulamentos governamentais, industriais e empresariais cada vez mais exigentes. Estamos empenhados em minimizar o consumo de recursos naturais, de energia e a criação de desperdício. As nossas impressoras a jato de tinta estão em conformidade com as diretivas RoHS e REEE, pelo que são recicláveis.

X630i

A **X630i** não necessita de placas, do processo de fabrico de placas ou de materiais associados à lavagem, tendo um desperdício de configuração mínimo. Consome menos energia durante o funcionamento do que os produtos concorrentes.

Fornecida com o conjunto de tintas aquosas **AQ95** ecológico. As tintas aquosas oferecem benefícios ambientais significativos em comparação com as tintas solventes, em que 95% do solvente pode evaporar-se na atmosfera, e com as tintas de cura UV, desaconselhadas para aplicações farmacêuticas e alimentares. As tintas **AQ95** têm um consumo reduzido de fluidos em comparação com outras tecnologias digitais, sem primários ou agentes aglutinantes adicionais e, devido às suas excelentes propriedades mecânicas, também não requerem a aplicação de verniz por cima.

Sobretudo, a impressão digital altera o seu modelo de negócio e permite uma impressão "on-demand", que resulta em menos desperdício de impressão e requisitos de armazenamento reduzidos, limitando a quantidade de desperdício produzida por obsolescência e no processo de produção.

Especificações técnicas:

Módulos da impressora

- Alimentador
- Entrada
- Limpeza da placa
- Inspeção da placa
- Secção de impressão
- Saída
- Secador

Tecnologia

- Jato de tinta piezo drop on demand
- Secagem por infravermelhos

Velocidade de impressão

- 50 m/min (164 pés/min)
- 75 m/min (246 pés/min)

Resolução de imagem

- Nativa de 600 dpi e 3 escalas de cinzentos

Intervalo de tamanhos dos suportes/folhas

508 x 762 a 1600 x 3000 mm
(20 x 30 a 63 x 118 pol.)

Formato da imagem

Área máxima de impressão de
3000 mm (118") x 1345 mm (53")

Tipo de suporte

- Com revestimento, sem revestimento e Kraft
- Calibrador de folhas: canelura de E a BC

Tintas

- Ciano, Magenta, Amarelo, Preto
- Tintas aquosas
- Em conformidade com EuPIA, Nestlé, Swiss

Fluxo de trabalho

- Esko DFE 2.2.3
- Colour Pilot 18.1
- Domino ScreenPro HS
- Avanço e repetição, gestão de cor, recorte, impressão sem margens, controlo de saturação e hot folders.

Formatos de ficheiros

Versões de PDF: 1.3; 1.4; 1.5; 1.6; 2.0; PDF/X-1a ou PDF/X-3 e PDF/VT

Ambiente

A X630i é fechada, com controlo de temperatura e poeiras

Dimensões da impressora

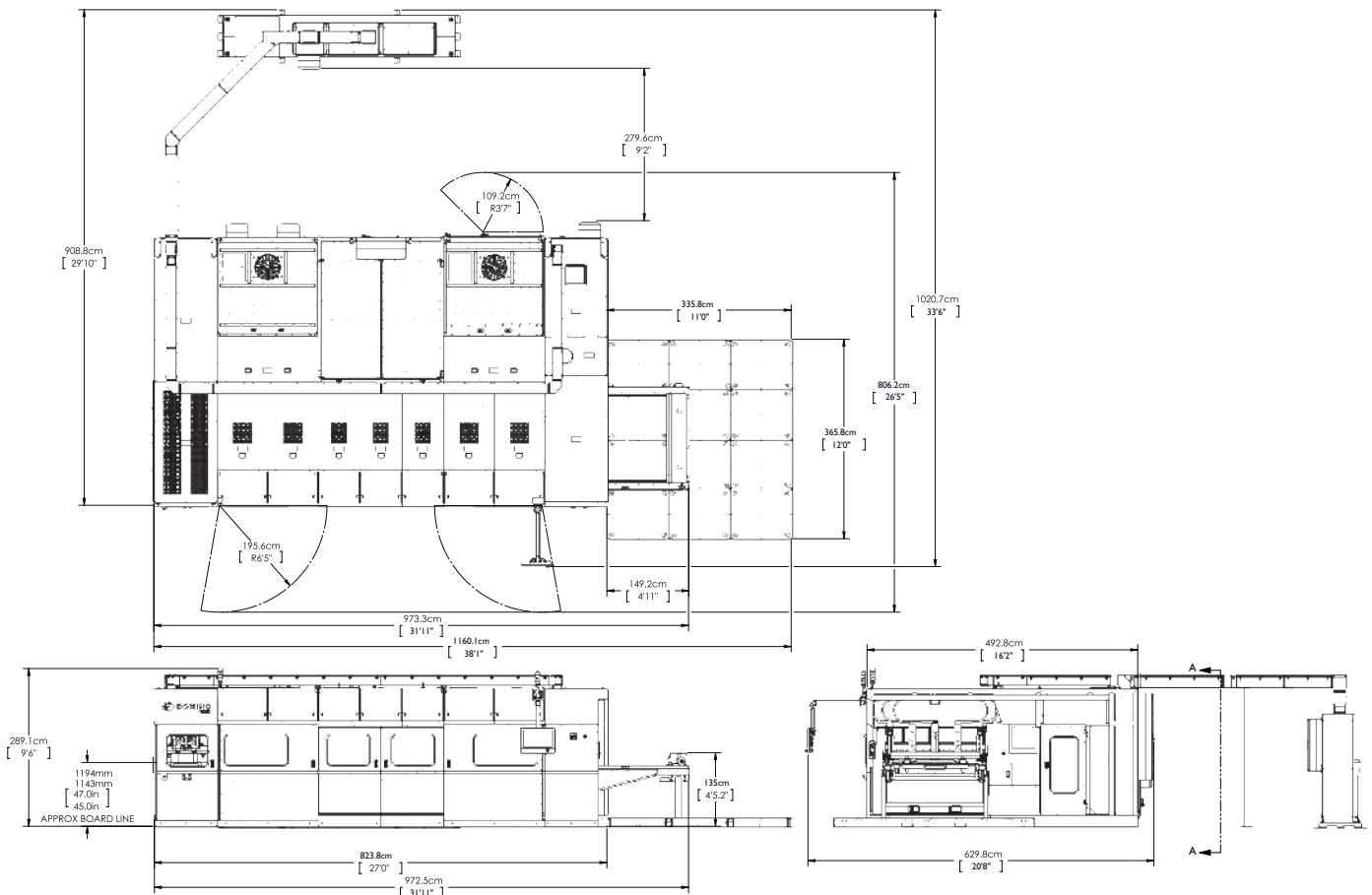
- Comprimento 11 601 mm (38')
- Largura 6298 mm (20'8")
- Altura 2891 mm (9'6")
- Consultar o desenho da planta para mais informações
- Nota: exclui empilhador opcional

Peso

- Alimentador: 5000 kg (11 023 lbs)
- Entrada: 5455 kg (12 026 lbs)
- Secção de impressão: 7273 kg (16 034 lbs)
- Saída: 5000 kg (11 023 lbs)
- Secador: 3636 kg (8016 lbs)
- Total: 26 364 kg (58 122 lbs)

Utilitários

- **Eletricidade**
440–480VCA/60 Hz/Trifásico
- **Ar**
100 psi (8,0 Bar) mínimo para atuadores (SCFM/Fluxo de ar mínimo necessário). Não são utilizados dispositivos acionados por ar de fluxo contínuo
- **Água**
Sem necessidade de fornecedor de água
- **Drenagem**
Necessário para condensados da unidade HVAC



www.domino-printing.pt

X630i/0620 Reservamo-nos o direito de alterar o design ou as especificações dos nossos produtos sem aviso. Algumas das informações incluídas neste folheto são de natureza geral, pelo que os nossos clientes devem verificar a adequação das mesmas às respetivas circunstâncias individuais.

YouTube™



<https://bit.ly/3eVW9ii>

