



Impressora por transferência térmica V320i

Velocidade, versatilidade e economia líderes na indústria



A solução de codificação de mais alto desempenho e rentabilidade para materiais flexíveis e etiquetas.



Leia o código para obter mais informações sobre a V-Series

Domino. Do more.

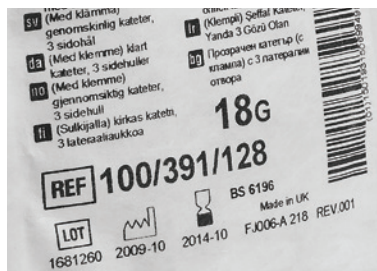
Excelência e inovação em codificação por transferência térmica

A **V320i** imprime códigos, texto e imagens de grandes áreas e alta resolução em filme, películas e etiquetas. O inovador sistema Domino **i-Tech Ribbon Drive** assegura as velocidades de impressão mais elevadas, permitindo-nos igualar ou mesmo exceder as mais rápidas máquinas de embalar, verticais, flowpack e máquinas de fabrico de etiquetas.

Com os maiores rolos de ribbon da indústria e características únicas de economia de ribbon, a **V320i** também oferece o menor custo de propriedade de todas as impressoras por transferência térmica.

Além disso, a **V320i** é totalmente flexível, permitindo-lhe escolher se pretende o funcionamento em modo intermitente ou contínuo e com orientação à esquerda ou à direita. Também lhe permite utilizar o seu próprio interface de utilizador sem necessidade de um controlador dedicado.

Uma gama diversificada de aplicações



Impressão em grandes áreas de dados variáveis sobre papel, filme e etiquetas



Altere listas de ingredientes ou produtos semelhantes a fim de personalizar uma película genérica de embalagem para múltiplas utilizações



Imprima texto, logótipos e códigos ultra-nítidos para leitura digital às mais rápidas velocidades



Impressão fiável em ambientes frios e excelente aderência dos códigos – mesmo após a congelação



Credenciais mais ecológicas

A Domino está empenhada em práticas ambientais saudáveis e em minimizar o consumo de recursos naturais, de energia e a geração de desperdícios. Investimos na nossa cadeia de abastecimento para garantirmos uma boa prática social e ambiental e apoiamos os desenvolvimentos que visam melhorar a responsabilidade das empresas. Cumprimos todos os requisitos da directiva RoHS e excedemos frequentemente a conformidade com a directiva WEEE.

As velocidades mais rápidas da indústria

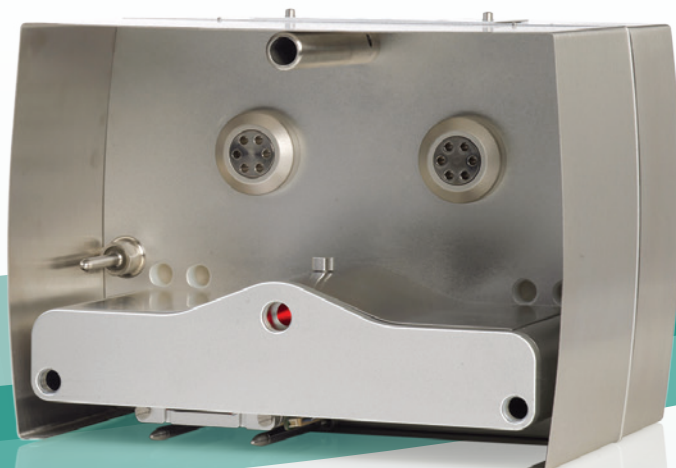


Precisa

A **V320i** imprime dados complexos com uma nitidez incrível e de forma consistente em todos os tipos de produção – com um intervalo de velocidades impressionante (de 10 a 1400 mm/seg) e uma elevada velocidade de repetição da impressão (até seis impressões por segundo).

Inteligente

O inovador sistema Domino **i-Tech Ribbon Drive** inclui o nosso exclusivo controlo de tensão “Dancing Arm”. Com este sistema, o ribbon é mantido em perfeita tensão, mesmo com aceleração elevada, permitindo-lhe imprimir às mais altas velocidades de produção.



Configuração fácil e compatível com a sua aplicação

Versátil

Concebida para ser totalmente flexível, a **V320i** destina-se à mais vasta gama de aplicações. Pode usar a mesma impressora tanto no Modo Intermitente (MI) como no Modo Contínuo (MC) em todo o intervalo de velocidades, além de alternar facilmente entre orientação à esquerda e à direita.

Uma gama completa de ribbons Domino aprovados em conformidade com as mais recentes normas legislativas e ambientais.

Também pode usar a **V320i** sem controlador dedicado. Basta ligá-la a um interface baseado em PC, incluindo um PC portátil ou o interface da máquina de embalar, de forma a responder às necessidades da sua aplicação.

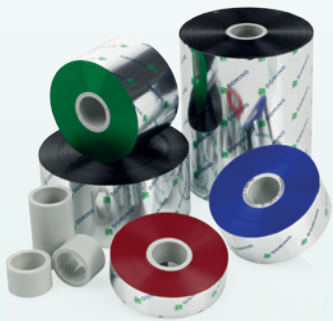
Competente

A 300 dpi, a **V320i** imprime texto, logótipos, códigos de barras dinâmicos e códigos 2D com facilidade e, se necessário, pode ligar-se perfeitamente a uma base de dados. Duas opções de largura para a cabeça de impressão

(53 mm e 128 mm) oferecem a mais ampla gama de áreas de impressão.

Robusta

A **V320i** funciona bem, tanto em ambientes convencionais, como sujos, húmidos ou frios graças à tampa amovível que protege a cabeça de impressão contra o pó e condensação. O aquecedor integrado garante uma qualidade de codificação consistente e aumenta a vida útil da cabeça de impressão a baixas temperaturas.

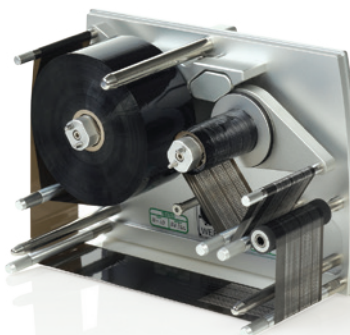


O custo total de propriedade mais baixo da indústria



Económica

O sistema Domino **i-Tech** Ribbon Drive apresenta 4 modos de poupança de ribbon, incluindo o “Modo Economia”, que lhe permite utilizar até 60% menos ribbon por impressão sem afectar a qualidade da mesma: uma grande poupança de custos em ribbon.



Eficiente

Rolos de ribbon com 1600 m de comprimento minimizam o número de substituições e o tempo de paragem e, com o Modo Economia, o comprimento efectivo pode mais que duplicar, reduzindo para metade o número de paragens. Durante a substituição do ribbon, a recalibração é rápida para que o operador possa retomar rapidamente a impressão.

Fiável e de manutenção reduzida

As quebras de ribbon (e os tempos de paragem associados) são praticamente eliminados pelo inovador sistema **i-Tech** “Dancing Arms”, cujos braços móveis mantêm a tensão do ribbon constante. Também dispensam manutenção, minimizando qualquer intervenção necessária por parte do utilizador.

Fácil de utilizar

Interface do Utilizador **QuickStep** – todas as acções com 3 toques apenas

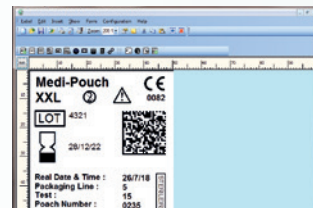
O **QuickStep** é o nosso interface de operador exclusivo e simplificado, que coloca a impressora em acção com toda a rapidez possível. Sem menus nem parâmetros complexos; basta indicar a tarefa e já está!



- Ícones grandes, fáceis de usar e ecrã inicial personalizável para aceder rapidamente aos menus e de definições favoritas
- O operador pode facilmente criar e editar mensagens com o editor WYSIWYG de arrastar e largar mensagens mesmo ao lado da linha
- A estrutura intuitiva de menus de 3 níveis torna o **QuickStep** fácil de aprender e simples de memorizar
- Armazenamento simplificado e pré-visualização de mensagens WYSIWYG em tempo real para acelerar substituições e ajudar a eliminar erros de selecção da codificação

QuickDesign Lite - Simplificar a criação da mensagem

O **QuickDesign Lite** é uma aplicação Windows® única e fácil de utilizar que lhe dá flexibilidade para criar todo o tipo de mensagens de codificação a partir de um PC remoto. Também constitui uma base para aumentar a automatização conforme as suas necessidades de codificação.



- Basta criar, editar e enviar a sua mensagem para a sua **V320i** por rede ou pen USB
- Simplifica a criação de mensagens complexas, incluindo o suporte integral de caracteres Unicode
- Disponível para a sua **V320i** sem custos extra
- Facilmente actualizável para o **QuickDesign** para uma maior conectividade, capacidade de controlo e Automatização da Codificação

Domino. Do more.

Uma visão geral da V320i

TouchPanel opcional para montagem de parede, certificado em conformidade com as normas IP65 – em alternativa, utilize qualquer interface baseado em PC

Interface gráfico de utilizador **QuickStep** para um controlo simples e acesso a relatórios de estado



Funcionamento em modo Contínuo e Intermitente na mesma impressora – adequada para todas as aplicações

A comprovada tecnologia “Dancing Arm” permite a impressão nas linhas de produção mais rápidas, garantindo a ausência de paragens relacionadas com a quebra do ribbon

Rolos de ribbon de 1600 m para ciclos de produção mais longos sem substituições

O sistema **i-Tech** Ribbon Drive reduz a utilização de ribbon até 60% sem comprometer a qualidade da codificação

Duas opções de largura de cabeça de impressão (53 mm e 128 mm) oferecem uma ampla série de áreas de impressão a 300 dpi

A nossa próxima geração de codificadores primários implementa o exclusivo sistema de **Tecnologia inteligente, i-Tech**. O nosso objectivo consistiu em reduzir a manutenção das linhas de produção, diminuindo igualmente os custos e tornando-as mais eficientes. A **i-Tech** ajudou-nos a atingir esse objectivo.

Domino. Do more.

Especificações técnicas:

	V320i (53mm)	V320i (128mm)
Especificações da impressora		
Modos de impressão	Modo Intermitente (MI) e Modo Contínuo (MC) na mesma impressora	
Esquerda/Direita	Ambas as opções disponíveis (convertível em 30 minutos)	
Resolução de impressão	300 dpi	
Área de impressão máxima (MI)	53 mm x 115 mm	128 mm x 115 mm
Área de impressão máxima (MC)	53 mm x 2700 mm	128 mm x 1000 mm
Velocidade de impressão (máx) (MI)	720 mm/s*	
Velocidade de impressão (MC)	10 mm/s – 1400 mm/s*	
Velocidade de repetição de impressão (máx)	6 impressões/s (com uma impressão de 10 mm de comprimento)*	
Tecnologia de accionamento de ribbon	i-Tech Ribbon Drive com o sistema exclusivo de tensão Dancing Arm	
Comprimento máximo do ribbon	1600 m (até 4000 m de comprimento efectivo quando utilizado no Modo Economia)	
Larguras standard do ribbon	30 mm, 55 mm	130 mm
Sistemas de economia de ribbon*		
Modo Economia	Variável em incrementos de 1% até 60%	
Modo Retração	Menos de 1 mm de intervalo entre impressões	
Modo Coluna	Sim	
Paragem a meio da impressão	Sim	
Características da impressora		
Formatação de códigos de data	Sim	
Offsets	Sim	
Códigos de turno	Sim	
Numeração sequencial	Sim	
Fontes	Sim	
Códigos de barras dinâmicos	Sim	
Códigos 2D	Sim	
Ligação a uma base de dados	Sim	
Interface gráfico do utilizador	QuickStep , interface a cores de navegação intuitiva através de botões e ícones grandes de fácil leitura. Pré-visualização da impressão WYSIWYG. Assistência multilíngue	
Opções do controlador	Não é necessário controlador dedicado. Opções de interfaces de hardware: <ul style="list-style-type: none"> • TouchPanel Domino através do cabo Ethernet ou rede • TouchPad Domino através do cabo Ethernet ou rede • Interface baseado em PC através do cabo Ethernet ou rede 	
Conectividade	Ethernet, USB, cartão SD e mini USB (para assistência)	
Entradas	Início de impressão, Codificador	
Saídas	Equipamento com erro, Equipamento pronto (software configurável)	
Características especiais	Função master slave, macros, palavra-passe, modo rápido, Velocidade da etiqueta	
Criação de etiquetas	Directamente e através do QuickDesign (incluído)	
Requisitos eléctricos	115/240 VCA, 50/60 Hz, 300 VA	
Requisitos de ar comprimido	0,3 ml / Impressão (6 bar máx) 0,5 ml / Impressão (6 bar máx)	
Dimensões	(L) 262 mm x (A) 190,3 mm x (P) 220 mm	(L) 262 mm x (A) 190,3 mm x (P) 295 mm
Peso	1,2 kg	1,35kg
Especificações do TouchPanel		
Tipo	Ecrã táctil a cores de 10,4 polegadas (resolução de 800x600): montagem VESA através de suportes opcionais	
Protecção I.P.	Certificado em conformidade com IP65	
Conectividade	2 x USB, Ethernet	
Requisitos eléctricos	100/240 VCA, 50/60 Hz	
Dimensões	(L) 307 mm x (A) 232 mm x (P) 75 mm	
Peso	2,8 kg	
Especificações do TouchPad (sem ilustração)		
Tipo	Ecrã táctil a cores de 5,7 polegadas (resolução de 640x480). Portátil com suporte incluído	
Conectividade	Ethernet (para ligação a impressora ou a rede), USB	
Requisitos eléctricos	Alimentado via adaptador de alimentação universal Mini USB (fornecido) 115/240 VCA, entrada de 50/60Hz	
Dimensões	(L) 170,0 mm x (A) 127,9 mm x (P) 33,7 mm (sem suporte)	
Peso	0,4 kg	
Especificações da fonte de alimentação		
Dimensions	(L) 171,6 mm x (A) 84,6 mm x (P) 273,9 mm	
Weight	2,45kg	
Requisitos ambientais	Temperatura: 5°C a 40°C. Humidade: 20-80%, sem condensação	

*Nota: capacidade dependente da aplicação, tipo de substrato e comprimento da mensagem.

