

# Módulo de integração da N730i

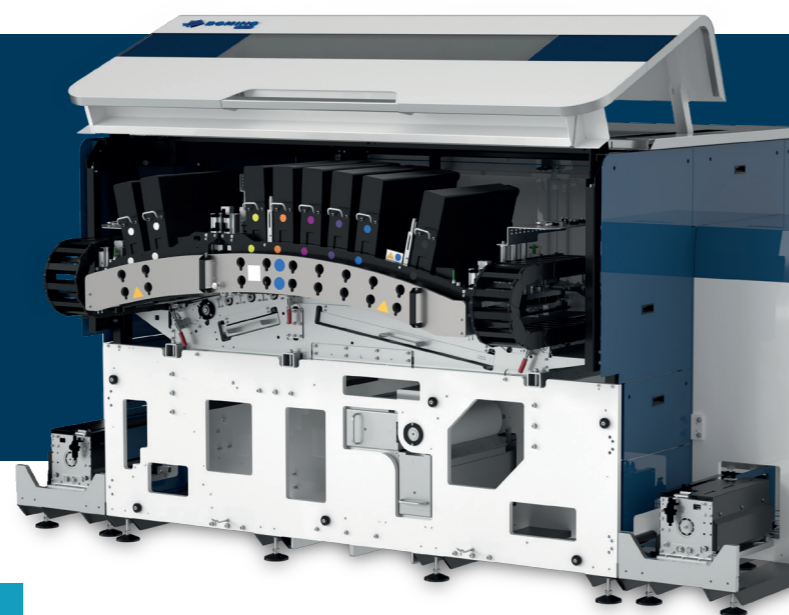
Solução digital híbrida de alto desempenho  
1200 DPI para impressão de etiquetas





# Crie a sua solução híbrida preferida com a **N730i**

Concebido com base na plataforma de tecnologia de jato de tinta Geração 7 Domino, o motor de impressão de 1200 DPI com sete cores da **N730i**, equipado com cabeças de impressão Brother BITSTAR™, está disponível como um módulo de integração para que possa criar a sua impressora de etiquetas híbrida preferida.



## Descrição geral

### Prepare o seu negócio para o futuro

Garanta o seu investimento no futuro com o valor adicionado da modalidade híbrida e preencha a lacuna entre a impressão digital e a flexografia.

### A plataforma mais recente da Geração 7 Domino

Todas as funcionalidades da **N730i** para obter etiquetas de alto impacto a 1200 DPI.

### Escolha a sua solução híbrida preferida

Integre com um parceiro OEM à sua escolha, sem restrições em termos de configuração.

## Combinar impressão digital e processos flexográficos

O **Módulo de integração da N730i** da Domino permite combinar as capacidades excecionais da impressão digital com a robustez dos processos flexográficos, de modo a criar uma solução híbrida que oferece as opções mais avançadas em termos de flexibilidade, eficiência e qualidade.

Incorporando a mesma tecnologia de ponta fornecida de origem com a impressora de etiquetas de bobina-a-bobina **N730i**, o **Módulo de integração da N730i** numa linha híbrida oferece a capacidade adicional de processar uma gama mais vasta de aplicações, obter maior produtividade e satisfazer com facilidade os diferentes requisitos dos clientes.

## Funcionalidades principais

### Qualidade de impressão digital incomparável

- ◆ O **Módulo de integração da N730i** utiliza a tecnologia de cabeça de impressão piezo Brother BITSTAR™ de 1200 DPI, fornecendo qualidade de impressão de resolução ultraelevada. Espere texto nítido, cores vivas e detalhes intrincados em cada trabalho de impressão.

### Impressão digital a alta velocidade

- ◆ As velocidades de impressão até 70 metros por minuto para todas as cores, incluindo branco, garantem que mesmo os trabalhos de grande dimensão são concluídos rapidamente sem abrir mão da qualidade, proporcionando poupanças significativas de tempo e custos.

### Processamento de substratos versátil

- ◆ Compatível com uma vasta gama de substratos, o que a torna uma escolha excelente para impressão de etiquetas autocolantes, em mangas retráteis, em molde e em tubos de etiquetas laminadas. Esta flexibilidade permite-lhe lidar com diversas aplicações de etiquetas em vários setores.

### Conjunto de tintas UV93 fabricado pela Domino

- ◆ Configurável para imprimir até sete cores, a combinação completa de CMYKOVW possibilita obter 92% do espectro do pantone e até 76% de opacidade do branco\*\*.

### Concebido para uma fiabilidade excepcional

- ◆ Com componentes da **Intelligent Technology (i-Tech)** da Domino, como **i-Tech NozzleAdjust**, **SetAlign** e **ActiFlow2**, assegura uma qualidade de impressão consistente e minimiza os requisitos de manutenção. Estas tecnologias melhoram a eficiência operacional geral e reduzem o tempo de inatividade.

### Digital Front End (DFE) avançado

- ◆ A potente GUI do Domino Sunlight e o Sunrise DFE proporcionam uma interface intuitiva para configuração e gestão de trabalhos, processamento de dados robusto e gestão de cores abrangente. Isto garante uma correspondência de cores precisa, preparação de trabalhos eficiente e impressão de dados variáveis a alta velocidade, pelo que é ideal para trabalhos personalizados de curta, média e longa duração.

## Aplicações

**Produtos de consumo:** Crie etiquetas de alto impacto e visualmente deslumbrantes que cativam os clientes.

**Farmacêuticos:** Produza etiquetas em conformidade com as normas, claras e precisas com funcionalidades de segurança otimizadas.

**Alimentação e bebidas:** Forneça etiquetas resistentes de alta resolução que cumprem as normas do setor e de conformidade alimentar\*\*\*

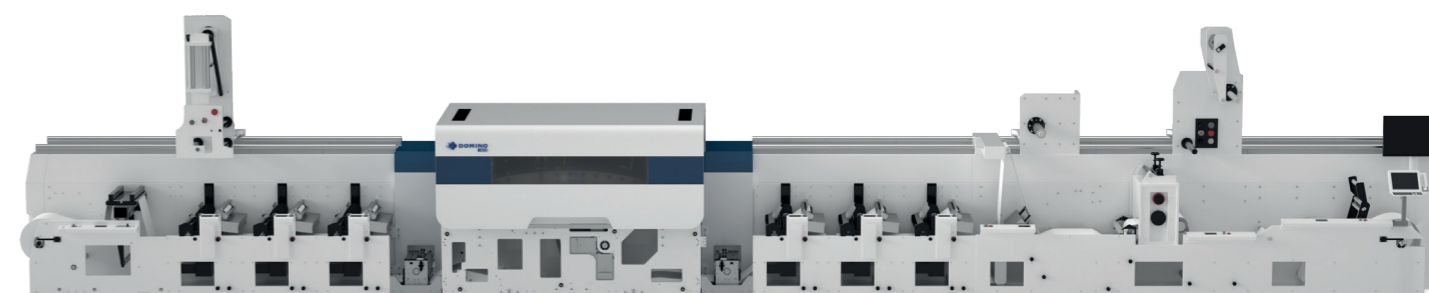
**Industrial:** Crie etiquetas resistentes para ambientes exigentes, garantindo duração e legibilidade.

## A escolha é sua

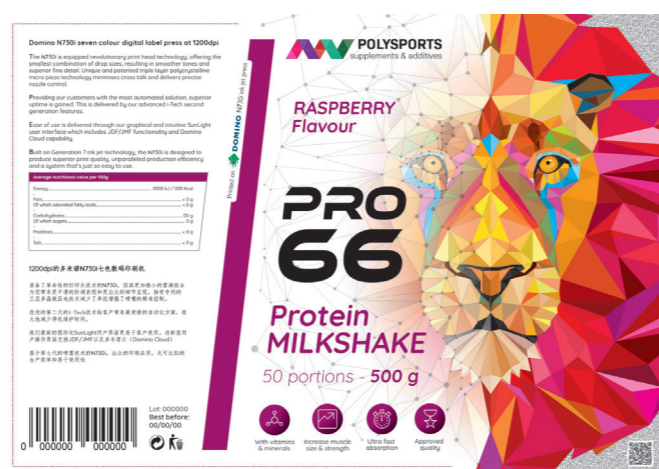
O **Módulo de integração da N730i** pode ser fornecido como parte de uma impressora híbrida totalmente integrada, que funciona com o parceiro OEM da sua escolha.

Inclua estações flexográficas antes e depois do **Módulo de integração da N730i** para preparação, revestimento, ornamentos ou outros efeitos para melhorar ainda mais os seus produtos e obter valor acrescentado.

Combine com sistemas de laminação, recorte, gravação em relevo, perfuração, corte longitudinal e inspeção para agregar valor ao resultado de impressão, tudo num único processo eficiente que oferece a precisão e a flexibilidade da impressão digital com a resistência e versatilidade da impressão flexográfica.



\*Sujeito ao delta E e à especificação do substrato. \*\*Consoante o substrato. \*\*\*Sujeito aos regulamentos de mercado específicos e quando existe uma barreira de migração.



## Especificações técnicas

### Módulo de integração da N730i

Tecnologia	Jato de tinta piezo drop-on-demand e cabeças de impressão Brother BITSTART™
Velocidade de impressão	70 m/min (230 ft/min)
Resolução de imagem	1200 DPI nativos, incluindo 3 tamanhos de gota
Formatos de imagem	Largura máxima de impressão de 340 mm (13,4")
Largura do material	170 mm (6,7")* a 340 mm (13,4")
Tipo de material	Substratos com e sem revestimento, com e sem suporte, incluindo papel, película branca e transparente, folha de alumínio, PP, PE, PVC, PET, BOPP*
Tintas	UV93 está disponível em ciano, magenta, amarelo, preto, laranja, violeta e branco.
Fluxo de trabalho	Sunrise DFE (extração em linha disponível para impressão de dados variáveis) Suporte JDF/JMF
Módulo de impressão central	Controlo antiestático Secção de impressão até 7 cores Fixação LED UV Módulo de cura UV Rolo refrigerado Sensor de contraste para registo
Dimensões	Altura: 1,8 m (5,9 ft), profundidade: 1,9 m (6,2 ft), comprimento: 2,6 m (8,5 ft)
Peso	Módulo de impressão: 2300 kg (5070 lb) Armário(s) de eletrónica: 750 kg (1654 lb) Compartimento(s) de tinta: 100 kg (221 lbs) cada Compartimento de limpeza: 75 kg (165 lb) cada
Serviços	Alimentação trifásica – uma gota 380-420 V Ar comprimido – uma gota a 6-8 bares (90–115 psi), limpo e seco
Ambiente	Intervalo de temperatura ideal 20–22 °C (68–72 °F) Intervalo de temperatura máxima 20–25 °C (68–77 °F) Armazenamento de tinta 20–25 °C (68–77 °F) Intervalo de humidade ideal 40-60% Ambiente com controlo de poeiras preferido

\*Pode ser necessário algum trabalho de validação



## CONVERSE COM UM ESPECIALISTA

[enquiries@domino-uk.com](mailto:enquiries@domino-uk.com)

+44 1954 782 551

[www.domino-printing.com](http://www.domino-printing.com)