

Das **N730i Integrationsmodul**

Leistungsstarke digitale 1200dpi-Hybridlösung
für den Labeldruck





Erstellen Sie Ihre bevorzugte Hybridlösung mit dem **N730i**

Das Siebenfarben-**N730i** 1200dpi-Drucksystem, ausgestattet mit Brother BITSTAR™-Druckköpfen und basierend auf der Generation 7 Domino-Tintenstrahl Drucktechnologie-Plattform, ist als Integrationsmodul erhältlich, sodass Sie Ihr bevorzugtes Hybrid-Labeldrucksystem erstellen können.



Übersicht

Zukunftssicherheit für Ihr Unternehmen

Machen Sie Ihre Investition dank dem Mehrwert von Hybridlösungen zukunftssicher und schließen Sie die Lücke zwischen Digital- und Flexodruck.

Die neueste Generation 7-Plattform von Domino

Alle Funktionen des **N730i** für hochauflösende Labels mit 1200dpi.

Wählen Sie Ihre bevorzugte Hybridlösung

Integrieren Sie die Lösung mit einem OEM-Partner Ihrer Wahl, ohne Einschränkungen bei der Konfiguration.

Kombination von Digitaldruck und Flexodruckverfahren

Das Domino **N730i Integrationsmodul** ermöglicht es Ihnen, die außergewöhnlichen Fähigkeiten des Digitaldrucks mit den soliden Eigenschaften des Flexodrucks zu verbinden und so eine Hybridlösung zu schaffen, die ein Höchstmaß an Flexibilität, Effizienz und Qualität bietet.

Das **N730i Integrationsmodul** bietet mit der gleichen hochmodernen, standardmäßigen Technologie der **N730i** Spule-auf-Spule-Labeldruckmaschine innerhalb einer Hybridlinie die Möglichkeit, ein breiteres Spektrum an Anwendungen zu verarbeiten, eine höhere Produktivität zu erzielen und die vielfältigen Anforderungen Ihrer Kunden problemlos zu erfüllen.

Wesentliche Merkmale

Digitale Druckqualität wie nie zuvor

Das **N730i Integrationsmodul** verwendet die Brother BITSTAR™ 1200dpi Piezo-Druckkopftechnologie, die eine extrem hochauflösende Druckqualität liefert. Gestochen scharfer Text bei jedem Druck, leuchtende Farben und eine hohe Detailgenauigkeit.

Hochgeschwindigkeits-Digitaldruck

Druckgeschwindigkeiten von bis zu 70 Metern pro Minute für alle Farben, einschließlich Weiß, tragen dazu bei, dass auch große Aufträge schnell und ohne Qualitätseinbußen erledigt werden können, was zu erheblichen Zeit- und Kosteneinsparungen führt.

Vielseitige Handhabung von Substraten

Er ist mit einer Vielzahl von Substraten kompatibel und eignet sich daher hervorragend für den Druck von Selbstklebe-, Schrumpfschlauch-, In-Mould- und laminierten Tubenlabels. Diese Flexibilität ermöglicht Ihnen verschiedene Labelanwendungen in unterschiedlichen Branchen.

Von Domino hergestellter UV93-Tintensatz

Die für den Druck von bis zu sieben Farben konfigurierbare CMYKOVW-Kombination ermöglicht es, 92 % des Pantone-Spektrums und bis zu 76 % Weiß-Opazität** zu erzielen.

Entwickelt für herausragende Zuverlässigkeit

Mit **Intelligenten Technologie (i-Tech)**-Komponenten von Domino, wie z. B. **i-Tech NozzleAdjust**, **SetAlign** und **ActiFlow2**, wird eine gleichbleibende Druckqualität gewährleistet und der Wartungsbedarf minimiert. Diese Technologien verbessern die allgemeine betriebliche Effizienz und verringern Ausfallzeiten.

Fortschrittliches digitales Frontend (DFE)

Die leistungsstarke Domino Sunlight GUI und Sunrise DFE bieten eine intuitive Oberfläche für die Einrichtung und Verwaltung von Aufträgen, eine solide Datenverarbeitung und ein umfassendes Farbmanagement. Dies gewährleistet eine präzise Farbabstimmung, eine effiziente Auftragsvorbereitung und den Hochgeschwindigkeitsdruck variabler Daten, was es ideal für personalisierte Aufträge in kleinen, mittleren und hohen Auflagen macht.

Anwendungen

Konsumgüter: Erstellen Sie eindrucksvolle, visuell ansprechende Labels, die Ihrer Kundschaft ins Auge fallen.

Pharmazeutika: Erstellen Sie konforme, klare und genaue Labels mit erweiterten Sicherheitsfunktionen.

Lebensmittel und Getränke: Erstellen Sie strapazierfähige, hochauflösende Labels, die Industriestandards und Lebensmittelvorschriften erfüllen***

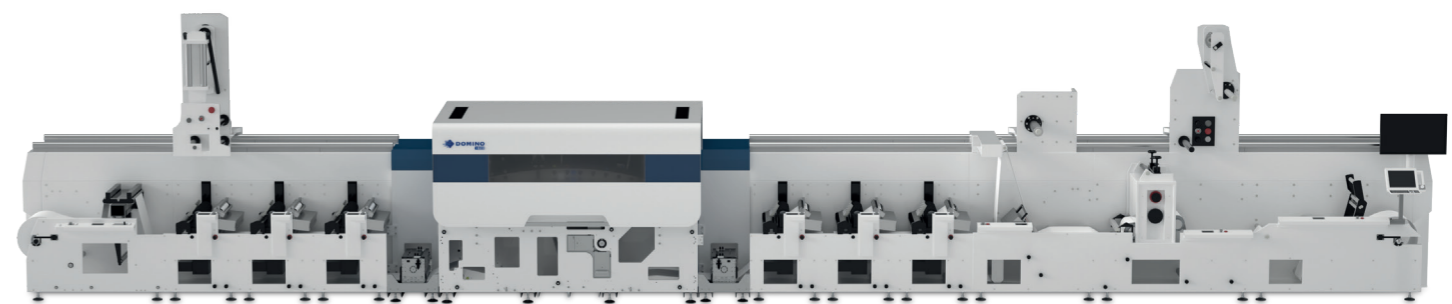
Industrie: Erstellen Sie widerstandsfähige Labels für anspruchsvolle Umgebungen, die Langlebigkeit und Lesbarkeit gewährleisten.

Sie haben die Wahl

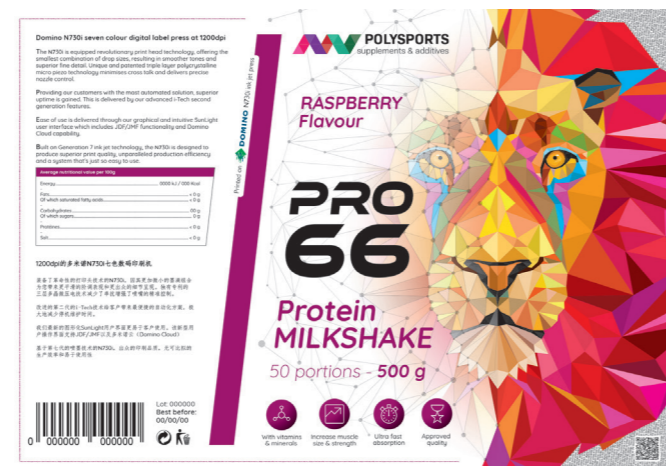
Das **N730i Integrationsmodul** kann als Teil einer vollständig integrierten Hybriddruckmaschine in Zusammenarbeit mit einem OEM-Partner Ihrer Wahl geliefert werden.

Einbindung von Flexodruckstationen vor und nach dem **N730i Integrationsmodul** für Grundierung, Beschichtung, Veredelung oder andere Effekte, um Ihre Produkte weiter zu veredeln und einen Mehrwert zu schaffen.

Kombinierbar mit Laminier-, Stanz-, Präge-, Loch-, Schneide- und Inspektionssystemen, um den Wert des Druckerzeugnisses zu erhöhen – alles in einem einzigen effizienten Prozess, der die Präzision und Flexibilität des Digitaldrucks mit der Robustheit und Vielseitigkeit des Flexodrucks verbindet.



* Je nach Delta E und Medienspezifikation. ** Medienabhängig. *** Vorbehaltlich der Vorschriften auf dem jeweiligen Markt und bei Vorhandensein einer Migrationsbarriere.



Technische Daten

N730i Integrationsmodul

Technologie	Piezo Drop-on-Demand-Tintenstrahl und Brother BITSTAR™-Druckköpfe
Druckgeschwindigkeit	70 m/min (230 ft/min)
Bildauflösung	1200dpi nativ, einschließlich 3 Tropfengrößen
Bildformate	340 mm (13,4") maximale Druckbreite
Bahnbreite	170 mm (6,7")* bis 340 mm (13,4")
Medientyp	Beschichtete und unbeschichtete, gestützte und ungestützte Substrate wie Papier, weiße und transparente Folien, Aluminiumfolie, PP, PE, PVC, PET, BOPP*
Tinte	UV93 ist in den UV-härtbaren Farben Cyan, Magenta, Gelb, Schwarz, Orange, Violett und Weiß erhältlich.
Arbeitsablauf	Sunrise DFE (Inline-Ripping für variablen Datendruck verfügbar) JDF/JMF-Unterstützung
Zentrales Druckmodul	Antistatische Kontrolle Bis zu 7 Farben im Druckbereich UV-LED-Pinning UV-Härtungsmodul Gekühlte Walze Kontrastsensor zur Erkennung
Abmessungen	Höhe: 1,8 m (5,9 ft), Tiefe: 1,9 m (6,2 ft), Länge: 2,6 m (8,5 ft)
Gewicht	Druckmodul: 2300 kg (5070 lbs) Elektronikgehäuse: 750 kg (1654 lbs) Tintenkanne(n): je 100 kg (221 lbs) Spülgehäuse: je 75 kg (165 lbs)
Service	Dreiphasige Stromversorgung – ein Tropfen bei 380–420 V Druckluft – ein Tropfen bei 6–8 bar (90–115 psi), sauber und trocken
Umgebung	Optimaler Temperaturbereich 20–22°C (68–72°F) Maximaler Temperaturbereich 20–25°C (68–77°F) Tintenlagerung bei 20–25°C (68–77°F) Optimaler Feuchtigkeitsbereich 40–60 % Staubgeschützte Umgebung bevorzugt

* Einige Validierungen können erforderlich sein



WENDEN SIE SICH AN EINEN UNSERER EXPERTEN

enquiries@domino-uk.com

+44 1954 782 551

www.domino-printing.com