

# Le **Module d'intégration N730i**

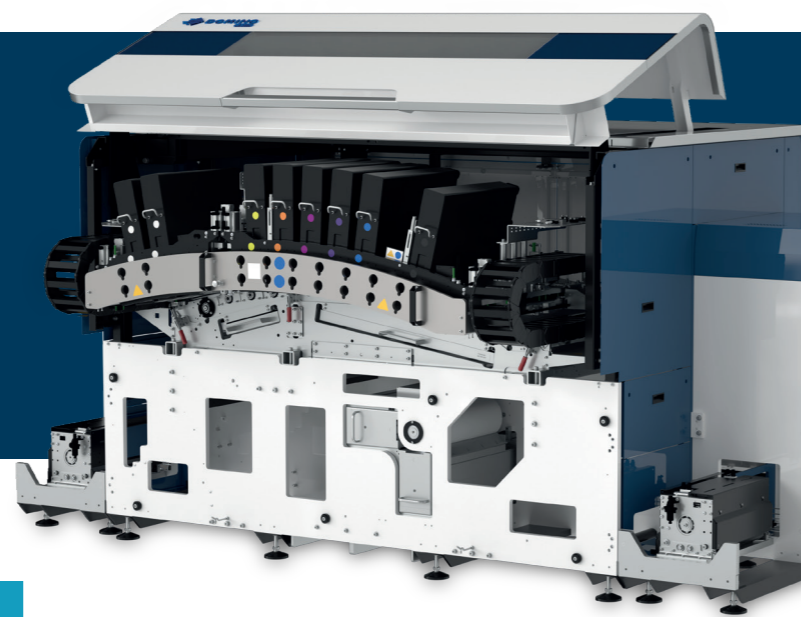
Solution hybride numérique 1 200 dpi hautes performances pour l'impression d'étiquettes





# Créez votre solution hybride préférée avec le module **N730i**

Basé sur la plate-forme technologique jet d'encre de la 7e génération de Domino, le moteur d'impression 1 200 dpi à sept couleurs **N730i** est équipé des têtes d'impression Brother BITSTAR™ et disponible en tant que module d'intégration afin que vous puissiez créer votre presse pour étiquettes hybride préférée.



## Vue d'ensemble

### Assurez la pérennité de votre entreprise

Pérennisez votre investissement avec la valeur ajoutée de l'hybride et comblez le fossé entre le numérique et la flexographie.

### La dernière plate-forme de 7e génération de Domino

Toutes les fonctions du module **N730i**, pour obtenir des étiquettes à fort impact à 1 200 dpi.

### Choisissez votre solution hybride préférée

Effectuez l'intégration avec un partenaire OEM de votre choix, sans restriction en termes de configuration.

## Combinaison des processus d'impression numérique et de flexographie

Le **Module d'intégration N730i** Domino vous permet de fusionner les capacités exceptionnelles de l'impression numérique avec la robustesse des processus flexographiques, afin de créer une solution hybride qui offre le nec plus ultra en matière de flexibilité, d'efficacité et de qualité.

Intégrant la même technologie de pointe fournie en standard avec la presse pour étiquettes bobine à bobine **N730i**, le **Module d'intégration N730i** intégré dans une ligne hybride offre la possibilité supplémentaire de gérer un plus grand nombre d'applications, d'obtenir une meilleure productivité et de répondre facilement aux diverses demandes de vos clients.

## Fonctionnalités clés

### Qualité d'impression numérique inégalée

- Le **Module d'intégration N730i** utilise la technologie de tête d'impression Brother BITSTAR™ piézo-électrique à 1 200 dpi, offrant une qualité d'impression ultra haute résolution. Vous pourrez profiter de textes nets, de couleurs éclatantes et de détails complexes à chaque tirage.

### Impression numérique haute vitesse

- Des vitesses d'impression pouvant atteindre 70 mètres par minute pour toutes les couleurs, y compris le blanc, permettent de garantir que même les travaux volumineux sont terminés rapidement sans se faire au détriment de la qualité, ce qui permet de réaliser d'importantes économies de temps et d'argent.

### Manipulation polyvalente des substrats

- Compatible avec une large gamme de supports, ce qui en fait un excellent choix pour l'impression d'étiquettes autocollantes, à manchon rétractable, dans le moule et en tube laminé. Cette flexibilité vous permet de gérer diverses applications d'étiquettes dans divers secteurs.

### Jeu d'encre UV93 conçu par Domino

- Configurable pour imprimer jusqu'à sept couleurs, la combinaison CMJNOVB complète permet d'obtenir 92 % du spectre pantone et jusqu'à 76 % d'opacité pour le blanc\*\*.

### Conçu pour une fiabilité exceptionnelle

- Intègre la **Technologie intelligente (i-Tech)** de Domino, comprenant entre autres le **Réglage de la buse i-Tech**, le **Réglage d'alignement** et le **ActiFlow2**, en garantissant une qualité d'impression constante et en minimisant les besoins de maintenance. Ces technologies améliorent l'efficacité opérationnelle globale et réduisent les temps d'arrêt.

### Advanced Digital Front End (DFE)

- La puissante interface graphique de Domino Sunlight et de Sunrise DFE offrent une interface intuitive pour la configuration et la gestion des travaux, le traitement robuste des données et la gestion complète des couleurs. Cela garantit une adéquation précise des couleurs, une préparation efficace des travaux et une impression de données variables à grande vitesse, ce qui en fait la solution idéale pour les travaux personnalisés et les travaux de courte, moyenne et longue durée.

## Applications

**Biens de consommation** : créez des étiquettes visuellement époustouflantes à fort impact qui captivent les clients.

**Produits pharmaceutiques** : produisez des étiquettes conformes, claires et précises, avec des fonctions de sécurité améliorées.

**Aliments et boissons** : proposez des étiquettes durables à haute résolution qui répondent aux normes de l'industrie et à la conformité aux normes alimentaires\*\*\*

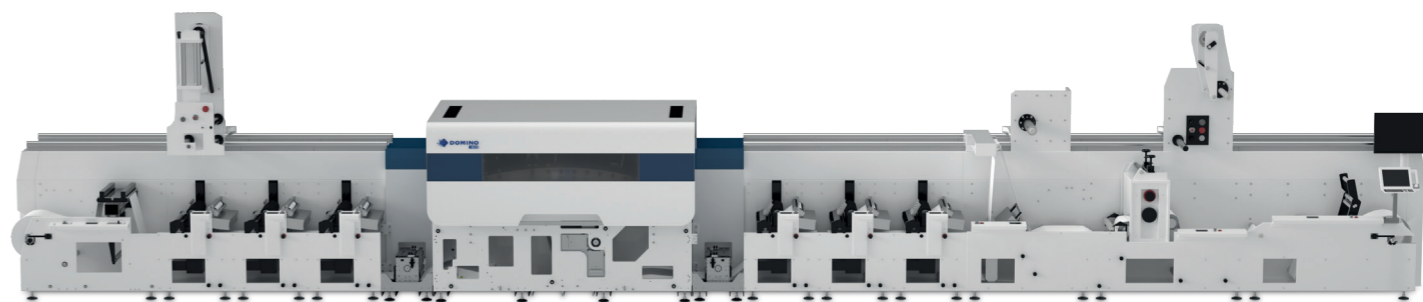
**Industrie** : concevez des étiquettes résistantes pour les environnements complexes, en garantissant leur longévité et leur lisibilité.

## Le choix vous appartient

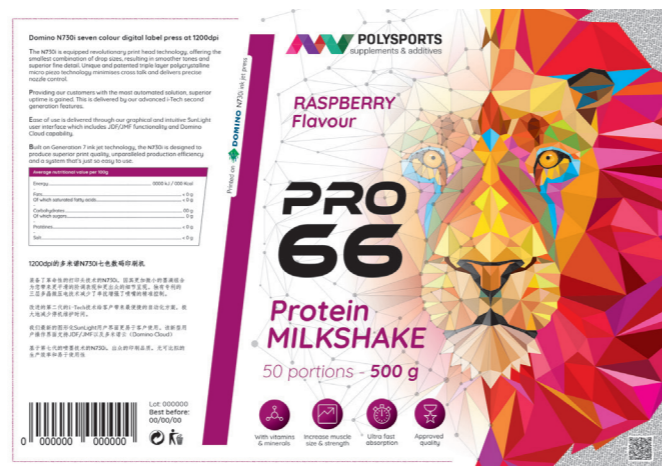
Le **Module d'intégration N730i** peut être fourni dans le cadre d'une presse hybride entièrement intégrée en collaboration avec le partenaire OEM de votre choix.

Mettez en place des stations flexographiques avant et après le **Module d'intégration N730i** pour des effets d'amorçage, de revêtement, d'embellissement ou d'autres effets afin d'enrichir davantage vos produits et de leur ajouter une valeur ajoutée.

À combiner avec des systèmes de lamination, de découpage, de gaufrage, de poinçonnage, de refendage et d'inspection pour ajouter de la valeur au résultat d'impression, le tout dans un processus efficace unique, réunissant la précision et la flexibilité de l'impression numérique avec la robustesse et la polyvalence de l'impression flexographique.



\*Sous réserve de la spécification Delta E et du média. \*\*En fonction du média. \*\*\*Sous réserve de la réglementation du marché concerné et à condition qu'une couche barrière soit en place.



## Spécifications techniques

### Module d'intégration N730i

Technologie	Jet d'encre piézo-électrique à la demande et têtes d'impression Brother BITSTAR™
Vitesse d'impression	70 m/min (230 pi/min)
Résolution de l'image	1 200 dpi natif, comprenant 3 tailles de goutte
Formats d'image	Largeur d'impression maximale de 340 mm (13,4 po)
Largeur de la bande	170 mm (6,7 po)* à 340 mm (13,4 po)
Type de média	Supports enduits et non enduits, supportés et non supportés, y compris le papier, le film blanc et transparent, le papier d'aluminium, le PP, le PE, le PVC, le PET, le BOPP*
Encres	L'UV93 est disponible en cyan, magenta, jaune, noir, orange, violet et blanc.
Flux de travail	Sunrise DFE (extraction en ligne disponible pour l'impression de données variables) Support JDF/JMF
Module d'impression central	Contrôle antistatique Section d'impression jusqu'à 7 couleurs Fixation LED UV Module de séchage UV Rouleau réfrigéré Capteur de contraste pour le repérage
Dimensions	Hauteur : 1,8 m (5,9 pi), profondeur : 1,9 m (6,2 pi), longueur : 2,6 m (8,5 pi)
Poids	Module d'impression : 2 300 kg (5 070 livres) Armoire(s) électronique(s) : 750 kg (1 654 livres) Armoire(s) d'encre : 100 kg (221 livres) chacune Armoire encastrée : 75 kg (165 livres) chacune
Services	Alimentation triphasée – une goutte de 380 à 420 V Air comprimé – une goutte à 6-8 bars (90-115 psi), propre et sec
Environnement	Plage de température optimale 20 à 22 °C (68 à 72 °F) Plage de température maximale 20 à 25 °C (68 à 77 °F) Stockage de l'encre 20 à 25 °C (68 à 77 °F) Plage d'humidité optimale 40 à 60 % Environnement préféré avec contrôle de la poussière

\*Certains travaux de validation peuvent être requis



## PARLEZ À UN EXPERT

[enquiries@domino-uk.com](mailto:enquiries@domino-uk.com)

+44 1954 782 551

[www.domino-printing.com](http://www.domino-printing.com)