

Contrôleur jet d'encre Editor® Starlight

Impression et contrôle de données variables simplifiés



Produits imprimés uniques
qui ajoutent de la valeur à
votre activité

Applications à valeur ajoutée pour l'impression de données variables

Cette nouvelle plate-forme utilise une interface utilisateur graphique intuitive Windows Embedded Standard permettant de simplifier l'utilisation pour vos opérateurs. **Editor® Starlight** prend en charge l'impression jet d'encre en ligne de codes 2D, de codes à barres, la numérotation, l'adressage et la personnalisation.

Compatible avec les imprimantes jet d'encre Domino **K600i** le système associe facilité d'utilisation et capacité de contrôle votre ligne de production.



Convivial et intuitif

L'éditeur permet de concevoir facilement la mise en page à l'aide d'images, de textes, de codes à barres et d'autres champs variables. Une véritable interface WYSIWYG garantit que l'affichage à l'écran constitue une représentation fidèle de l'image finale. Entièrement conforme à la norme Unicode, la solution **Editor®Starlight** est compatible avec tous les fichiers de données standard, y compris les fichiers texte, BMP, CSV, DBF et JPG. Un fichier PDF d'une seule page peut être utilisé comme image de fond pour faciliter la mise en page lors de l'insertion de champs variables à des fins d'impression de données variables (VDP).

Les opérations telles que la configuration des adresses, la suppression des lignes vides, l'ajout d'un code-barres ou d'un code Data Matrix à partir de la vaste bibliothèque de codes standard de l'industrie sont simples. Il suffit de sélectionner et de déposer dans la mise en page. La fonction "preview" (ou prévisualisation) permet de prévisualiser rapidement sur l'écran ou d'imprimer à l'aide d'une imprimante de bureau afin de valider sa mise en page.

Une fonction "épreuve qualité" permet aux opérateurs de prélever un échantillon du lot de production selon les besoins du service qualité.

Vérification des données

Le contrôleur **Editor®Starlight** dispose en standard d'une fonctionnalité confirmation d'impression. Cette fonction offre un niveau de sécurité supplémentaire en confirmant les séquences de données en cours d'impression. À chaque impression de message, l'imprimante confirme



à l'**Editor®Starlight** que l'impression a bien eu lieu et que la séquence d'impression est bien celle prévue. La fonction « Mark-Done » permet de marquer chaque enregistrement de données après l'impression. Cela permet d'éviter que des doublons ne soient imprimés, ce qui renforce le niveau de sécurité des applications de jeux et d'impressions sécurisées. Un système de vision peut être utilisé lors qu'une solution plus sécurisée est nécessaire, ou lorsque plusieurs éléments pré-personnalisés doivent être associés pour ne former qu'un seul produit. Le système utilise alors la fonction Read and Print pour personnaliser la synchronisation de l'impression et/ou utiliser la fonction Print and Verify. Si une erreur est identifiée, le système **Editor®Starlight** peut arrêter ou renvoyer les produits selon les besoins. Cette fonction peut être basée sur un simple lecteur de code à barres, ou même sur un système de caméra sophistiqué, en fonction des besoins de l'application.

Génération de rapports

Permet de fournir des données de production et des statistiques. Des journaux d'erreurs et d'intégrité des données sont disponibles pour pouvoir vérifier que toutes les données ont été générées sans erreur.



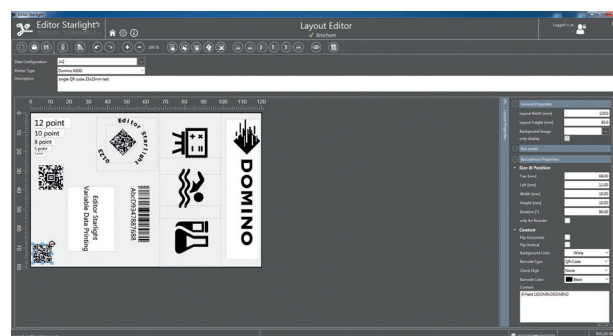
Politique environnementale

Domino s'engage et investit dans des pratiques environnementales saines qui dépassent le plus souvent les exigences gouvernementales, les normes et règlements industriels en vigueur. Nous nous engageons à réduire notre consommation de ressources naturelles et énergétiques ainsi que notre production de déchets. Afin d'être recyclables, nos produits sont conformes aux directives RoHS et WEEE.

Petit aperçu du système Editor® Starlight

Légende de l'illustration

1. PC industriel
2. Commutateur réseau
3. Alimentation électrique 24V
4. Entrée secteur
5. Rail d'interconnexion
6. Rail de connexion Starlight vers E/S
7. AutomateAPI* (Non inclus dans la version Data Spooler spouleur de données)
8. Connecteurs USB
9. Entrée de câbles



Interface utilisateur

Pourquoi utiliser l'Editor® Starlight?

Le nouveau contrôleur jet d'encre **Editor® Starlight** constitue la nouvelle génération en matière de développement de la gamme de contrôleurs **Editor™ GT Domino**. Avec plus de 2 500 installations dans le monde entier, **Editor™ GT** est une solution éprouvée et fiable pour les secteurs de l'étiquetage et de l'impression de sécurité, du routage, de la billetterie, des coupons et tickets, de la loterie et des applications de jeux.

- ◆ **Convivialité** – Interface utilisateur graphique WYSIWYG intégrale
- ◆ **Facilité d'utilisation** – Fonctionnalités d'édition améliorées (rotation de texte/codes à barres, codes entièrement redimensionnables)
- ◆ **Sécurité d'accès améliorée** – Contrôle d'accès protégé par mot de passe configurable
- ◆ **Sécurité des données améliorée** – de la configuration d'impression simple à l'intégration au système de vision
- ◆ **Flexibilité** – Tous les formats de fichiers standards et les exigences multilingues/Unicode sont pris en charge. Outils pour créer différentes séquences de numérotation afin de répondre aux différentes exigences des tâches
- ◆ **Pérennité** – Des mises à jour régulières de la bibliothèque de codes à barres/graphiques peuvent être mises en œuvre et immédiatement imprimées. (Par exemple, les imprimantes ne nécessitent pas de mise à jour logicielle)
- ◆ **Productivité** – L'écran de production est conçu pour offrir aux opérateurs une visibilité continue de l'état de la ligne de production, mettant en évidence les éléments de production clés, les statistiques des tâches en cours, l'état, les vitesses de la ligne et le calcul du temps de traitement
- ◆ **Contrôle** – Contrôle par automate, permettant de suivre les produits et de disposer de signaux d'entrées / sorties configurables pour contrôler plusieurs périphériques sur votre ligne de production

Spécifications techniques

Editor® Starlight

Options de configuration matérielle

- PC industriel intégré à l'armoire au sol, IP 66 (NEMA 4), moniteur à écran large de 610 mm (24 po), 1920 x 1080 pixels
- 500 mm (L) x 555 mm (H) x 218mm (l)

PC

- PC multi-cœur i7, Windows® 10 IoT
- Ports USB
- Réseau prêt à l'utilisation
- Interface compatible avec caméras et scanner
- 115/240V c.a. 50/60 Hz

Entrée/sortie (Option)

- 1 entrée codeur à recul compensé (Option)
- 1 pilote d'imprimante K600i (Option)
- Jusqu'à 8 sorties pour périphériques : stacker, trappe, jet d'encre, UV, etc. (Option)
- Jusqu'à 8 entrées pour périphériques : détection de produit, point de synchronisation, etc. (Option)
- Sorties analogiques pour l'intégration du sècheur UV (Option)

* Lorsqu'aucune option d'entrée et de sortie n'est sélectionnée, les fonctions Encoder et Print-Go sont prises en charge par l'imprimante K600i

Formats des données

- Fichiers plats
- Enregistrements de longueur fixe
- Fichiers CSV
- DBF
- Prise en charge Unicode intégrale

Prise en charge d'imprimantes

- Options simple et doubles barres

Contrôle/Compatibilité (Option)

- Contrôle par API intégral pour tous les périphériques de ligne de production couramment utilisés, tels que :
 - Balises/témoins (Option)
 - Alarmes (Option)
 - Signal d'arrêt de ligne (Option)
 - Convoyeurs de sortie (Option)

* Lorsqu'aucune option d'entrée et de sortie n'est sélectionnée, les fonctions Encoder et Print-Go sont prises en charge par l'imprimante K600i

