

Mx-Serie verbruiksartikelen

Wanneer een leesbaar etiket op uw producten en verpakkingen belangrijk is

Niet alle etiketten, linten en thermische printkoppen voor printen en etiketteren zijn hetzelfde. Verbruiksartikelen van Domino worden geproduceerd voor optimale prestaties in combinatie met onze printers. Zo zorgt u dat uw codeerapparatuur optimaal werkt. Vervelende verrassingen blijven u bespaard.



Wanneer minder downtime van belang is

De linten van Domino zijn geproduceerd om optimale prestaties in combinatie met onze printers te leveren. Dat staat garant voor consistent goede prints op elke verpakking, met geoptimaliseerde gebruikskosten en minimale downtime.

Etiketten

- ◆ Verschillende hechtmiddelen om aan de meeste toepassingsvereisten te voldoen
- ◆ De lengte van de etiketten komt overeen met de lengte van het lint om tussenkomst van de operator en downtime tot een minimum te beperken
- ◆ Hoogwaardige gestante etiketten voor optimale invoer en etikettering

Materiaal	Beschrijving	Opmerkingen
Vellum	Ongecoat materiaal	Meest voorkomende etiketsoort
Halfglans	Gecoat materiaal	Label van hogere kwaliteit met goede wrijfweerstand
Direct thermisch	Thermisch mat papier	Korte levensduur – geen lint nodig
Kunststoffen	PET, PE, PP	Duurzamer dan papieren etiketten

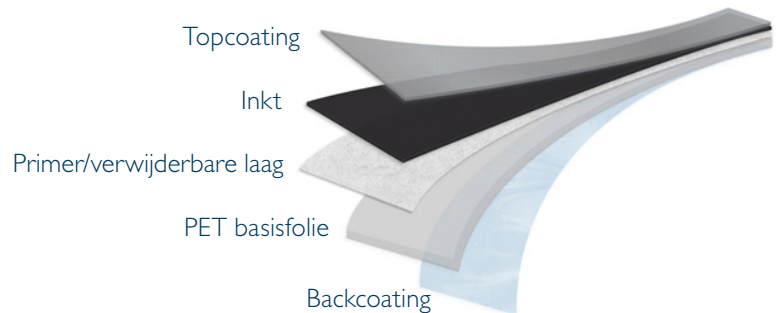


Het assortiment etiketten kan van land tot land verschillen.

Neem contact op met uw lokale Domino-vertegenwoordiger of -technicus voor meer informatie.

Linten

- ◆ Minimale downtime door lintbreuk dankzij de sterke constructie van Domino-linten
- ◆ De geavanceerde coating met lage wrijving vermindert slijtage van de printkop en voorkomt statische lading, zodat uw printkoppen langer blijven printen



Lintsoort	Beschrijving	Domino-kwaliteit	Hittebestendigheid	Printsnelheid	Printdichtheid	Wrijfweerstand	In kleur beschikbaar
Was	Veelzijdige was	W2	◆	◆◆◆	◆◆	◆	Nee
Was	Oplosmiddelvrije was	W3	◆	◆◆◆	◆◆◆	◆	Nee
Was	Was met hoger contrast	W4	◆	◆◆◆	◆◆	◆	Nee
Was	Was op instapniveau	W5	◆	◆◆◆	◆◆	◆	Nee
Was/hars	Veelzijdige was/hars	WR2	◆◆	◆◆◆	◆◆	◆◆	Ja
Was/hars	Premium was-hars	WR4	◆◆	◆◆◆	◆◆	◆◆	Nee
Was/hars	Was-hars op instapniveau	WR5	◆	◆◆	◆◆	◆◆	Nee
Hars	Veelzijdige hars	R1	◆◆	◆◆	◆	◆◆◆	Nee
Hars	Hars op instapniveau	R5	◆◆◆	◆	◆	◆◆◆	Nee

◆ Goed ◆◆ Uitstekend ◆◆◆ Superieur

Het assortiment linten kan per land verschillen.

Neem contact op met uw lokale Domino-vertegenwoordiger of -technicus voor meer informatie.

Voor meer gemoedsrust

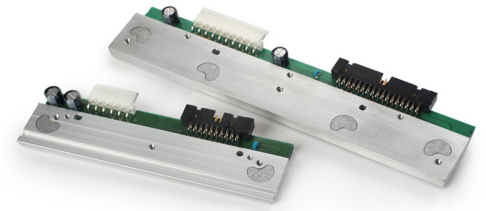
Onze linten worden geproduceerd conform ISO9001-, ISO14001- en OHSAS 18001-procescertificatie. Daarnaast zijn ze volledig in overeenstemming met de voorschriften van REACH, RoHS en WEEE. Verdere certificeringen en wettelijke verklaringen kunnen op verzoek worden verstrekt.



Wanneer een goede code van belang is

De thermische printkoppen van Domino zijn ontworpen voor optimale samenwerking met uw printstelsel. Het innovatieve ontwerp levert een hoge printenergie en maakt eenvoudige beweging van het lint mogelijk, wat zorgt voor een snelle thermische respons en uitstekende printprestaties.

Alle thermische printkoppen van Domino worden geleverd met uitgebreide garantie, wat uw investering extra zekerheid geeft. Het gebruik van thermische printkoppen van Domino in combinatie met inktlinten van Domino zorgt voor een uitstekende printkwaliteit, minder downtime en lagere gebruikskosten.



Uw linten hanteren, gebruiken en opslaan

Thermo transferlinten zijn gevoelig voor opslagomstandigheden en manipulaties. Voorkom onzichtbare schade aan het lint, omdat dit de printkwaliteit aantast of de printmotor ontregelt. Met behulp van de onderstaande aanwijzingen zorgt u ervoor dat uw printstelsel optimaal blijft presteren.



Dozen hanteren

Wees voorzichtig met de doos met lint om sterke schokken tussen de linten te voorkomen. Onzichtbare schade kan hun mechanische gedrag in de printer veranderen.



Dozen openen

Gebruik geen scherpe voorwerpen zoals een stanleymes bij het openen van een doos met linten. Zelfs lichte schade aan de rand van een lint kan het gebruik negatief beïnvloeden.



Temperatuurbereik

De bewaartemperatuur is tussen 5°C (41°F) en 35°C (95°F).

Bij hoge temperaturen blijft er mogelijk inkt aan de folie kleven, met als gevolg ontbrekende prints en schade aan de printkop. Linten die kouder dan 5°C wordt bewaard, moeten voor gebruik 48 uur op kamertemperatuur komen om problemen te voorkomen.



Luchtvochtigheid

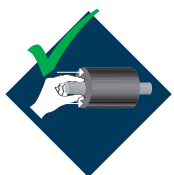
Bewaar linten bij een vochtigheidsgraad tussen 20% en 80%.

Als linten tijdens opslag in contact met water komen of in een vochtige omgeving worden bewaard, beïnvloedt dat hun mechanische gedrag in de printer, wat tot downtime leidt.



Zonlicht

Vermijd blootstelling aan direct zonlicht en warmtebronnen, en houd linten uit de buurt van open ramen.



Lint plaatsen

Zorg er bij het plaatsen van een lint op de as voor dat u op de kern drukt en niet op de folie. Druk uitoefenen op het lint kan ervoor zorgen dat het geleidelijk wordt afgerold en kan de positionering van de folie tijdens het printen beïnvloeden en het printproces stoppen.

Tips voor recyclen en afvoeren

Weet u niet zeker wat u na gebruik moet doen met uw oude linten en de bijbehorende verpakking? Bij Domino weten we hoe belangrijk milieubescherming en duurzaam afvalbeheer is voor onze klanten. Daarom helpen we u graag om uw oude linten op de meest verantwoorde wijze af te voeren.

Ter ondersteuning hebben wij de volgende tabel opgesteld met informatie over de beste manier om elk onderdeel van onze linten en bijbehorende verpakking af te voeren.



Onderdeel	 Herbruikbaar	 Recyclebaar	 Verbrandbaar	 Afbreekbaar	 Gewoon industrieel afval
TT-folie	-	-	✓	-	✓
Kartonnen kern	✓ als opwikkelkern	✓ met karton 	✓	✓ maar recyclen is beter	✓
Plastic kern	✓ als opwikkelkern	✓ met dezelfde soorten plastic 	✓	-	✓
Beginstrook	-	-	✓	-	✓
Eindstrook	-	-	✓	-	✓
Verpakkingsfolie van rol	-	✓ met dezelfde soorten plastic 	✓	-	✓
Etiket van rol	-	-	✓	-	✓
Kartonnen doos	✓	✓ met karton 	✓	✓ maar recyclen is beter	✓
Vulmateriaal	✓ als nieuw vulmateriaal	✓ met karton 	✓	✓ maar recyclen is beter	✓
Verpakkingsbanden	-	-	✓	-	✓
Doosetiket	-	-	✓	-	✓
Omdoos	✓	✓ met karton 	✓	✓ maar recyclen is beter	✓
Pallet	✓	✓ 	✓	-	✓
Invoervel	✓	✓ met karton 	✓	✓ maar recyclen is beter	✓
Krimpfolie	-	✓ met dezelfde soorten plastic 	✓	-	✓
Palletetiket	-	-	✓	-	✓

Deze indicaties zijn gebaseerd op onze kennis van de Europese regelgeving.

Gewoon industrieel afval wordt gedefinieerd in de Europese richtlijn 2008/98/EG. Volgens de Europese afvalstoffenlijst, vastgesteld in Richtlijn 2000/532/EG, is de afvalcode voor thermo transferlinten 20 01 39, wat overeenkomt met "Kunststoffen" in het hoofdstuk "Stedelijk afval (huishoudelijk afval en soortgelijk bedrijfsafval, industrieel afval en afval van instellingen), inclusief gescheiden ingezamelde fracties". Als de folie niet gescheiden is van de rest van de rol, is de code voor de gebruikte rol 20 03 01, wat overeenkomt met "Gemengd stedelijk afval" in het hoofdstuk "Stedelijk afval (huishoudelijk afval en soortgelijk bedrijfsafval, industrieel afval en afval van instellingen), inclusief gescheiden ingezamelde fracties". Raadpleeg in geval van twijfel uw lokale voorschriften voor afval.



PRAAT MET EEN EXPERT

✉ info@dominobenelux.com

🌐 www.dominobenelux.com