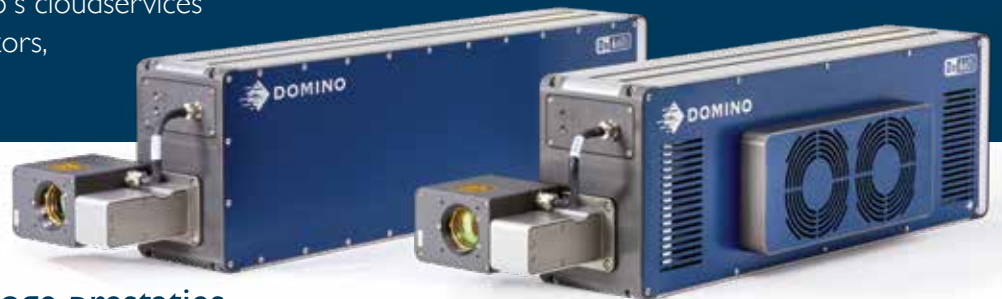


# Dx660i CO<sub>2</sub>-lasercodeersysteem

## Coderen met de energie van licht

De **Dx660i** biedt uitstekende codeerkwaliteit bij zeer hoge snelheden\*. Ideaal voor de vereisten van snelle productieomgevingen en naleving van toekomstige regelgeving: grotere code-inhoud, serialisatie, traceerbaarheid en machineleesbare codeformaten.

Hij voldoet aan de Industrie 4.0-normen, dus is bij uitstek geschikt voor de snelle productielijnen van vandaag en integreert naadloos in uw productieomgeving. Opties voor geautomatiseerd etiketbeheer en monitoring en diagnostiek op afstand via Domino's cloudservices beperken tussenkomst van operators, fouten en downtime.



### Flexibiliteit, integratie en hoge prestaties

#### Voor integratie in de productielijn:

- ◆ Meer dan 50 standaardopties voor beam delivery, een 360° draaibare scankop en opties voor aanpassing aan specifieke behoeften.
- ◆ Naadloze integratie in ERP-, WMS- en MES-systemen.
- ◆ Webinterface en eenvoudige bediening via een intuïtieve HMI.

#### Voor prestaties:

- ◆ Geavanceerd codeer algoritme verhoogt de snelheid\* met wel 30%, zonder afbreuk te doen aan de superieure codeerkwaliteit.

- ◆ Opties voor codeerautomatisering, de vision inspectiesystemen van de **R-Serie** en de vrijwel realtime monitoring en diagnostiek op afstand via Domino's cloudservices zorgen dat alleen perfect gecodeerde producten in de leveringsketen terechtkomen.

#### Voor veeleisende omgevingen:

- ◆ Stoffige, natte en plakkerige omgevingen zijn geen probleem met IP54/IP65-printkoppen en een IP55-controller voor extra bescherming.
- ◆ Goede prestaties bij een omgevingstemperatuur van 45°C.

### Permanente traceerbaarheidscodes van uitstekende kwaliteit



PET – ideaal voor de drankenindustrie, ontworpen voor hoge productiesnelheden en met optionele IP65-bescherming.



Glas – de **Dx660i** produceert op hoge snelheid codes van uitstekende kwaliteit op de meest veeleisende ondergronden.



Folie (PP, aluminium) – ideaal voor potten en stickpacks: grote markervelden, haarscherpe kleine karakters, zorgvuldige codering die beschermende barrières intact laat.



Karton – slimme 2D-codering die klaar is voor GSI Sunrise: variabele data optimaliseren processen en ondersteunen authenticatie en namaakbestrijding.

\*codeersnelheden zijn afhankelijk van de individuele toepassing; de **Dx-Serie** werd vergeleken met Domino's **D-Serie**

[www.dominobenelux.com](http://www.dominobenelux.com)



# Een complete oplossing



Onze diensten zijn ontworpen om operationeel inzicht te bieden, zodat u downtime kan voorkomen en de productie-efficiëntie kan maximaliseren.

## Operationele ondersteuning

Uitstekende service, waar u ook bent. Onze **SafeGuard**-pakketten bieden hoogwaardige, on-site assistentie en AR-begeleiding op afstand van onze engineers. Dankzij **SafeGuard** kunt u op onze ondersteuning rekenen wanneer u ons het meest nodig heeft.

## Automatische code-inspectie

Zorg ervoor dat elke code die uw fabriek verlaat aanwezig en correct is en maakt operatortijd vrij. Met de **R-Serie**, Domino's vision inspectiesystemen, kunt u uw code-inspectie automatiseren om de aanwezigheid, plaatsing en leesbaarheid van codes te valideren.

## Automatisering

Centraal etikettenbeheer: **Domino Automation** kan eenvoudig in uw productieproces en uw ERP/MES-systemen worden geïntegreerd. Maakt veilig en eenvoudig automatisch wisselen mogelijk om verspilling tegen te gaan, duurzaamheidsinitiatieven te stimuleren en tegelijkertijd de productiviteit en efficiëntie te verhogen.

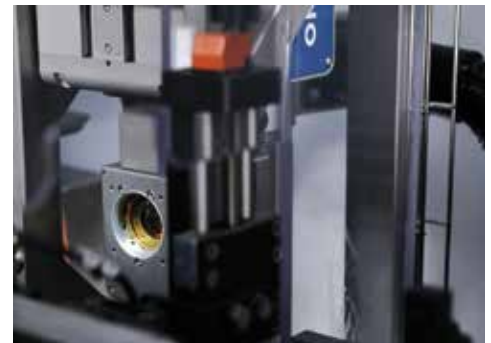
## Slimme productie

Krijg operationeel inzicht door uw printer te verbinden met Domino's cloudservices. Beschik over dashboards voor productieanalyse en ontvang waarschuwingen bij systeemfouten. Onze cloudservices bieden u de informatie die u nodig heeft om uw activiteiten efficiënter uit te voeren.

## De experts van Domino staan voor u klaar

Van advies over de beste oplossing tot installatie en ondersteuning gedurende de levensduur van uw Domino lasercodeersystemen – onze experts staan voor u klaar.

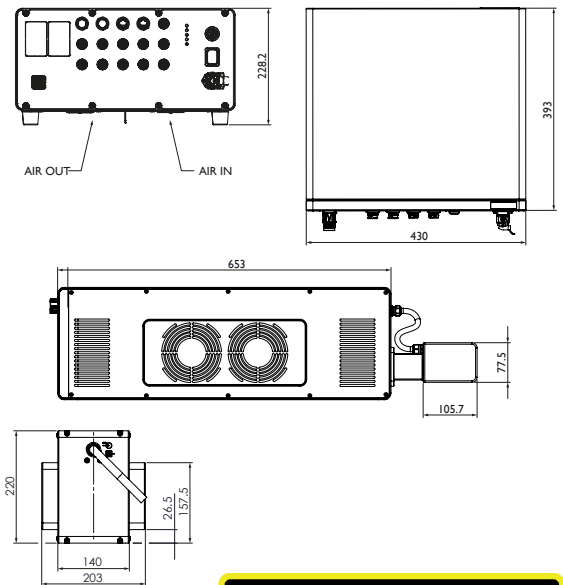
- ◆ **Testen:** We benaderen het analyseren van ondergronden en samples vanuit een wetenschappelijke invalshoek om de ideale laser voor uw toepassing te vinden.
- ◆ **Veiligheid:** is van het hoogste belang bij de bediening van lasersystemen: laserbeveiliging, afzuigsystemen om schadelijke deeltjes te verwijderen, correcte installatie, toegang tot werkende systemen voorkomen – we hebben overal aan gedacht.
- ◆ **Ondersteuning:** **Dx-Serie** lasersystemen hebben zelden onderhoud nodig, maar als er iets is, staan wij klaar om te helpen. We gebruiken AR om problemen op afstand op te lossen. Mocht onderhoud op locatie nodig zijn, dan komen onze technici goed voorbereid om uw productielijn zo snel mogelijk weer draaiende te krijgen.



## Technische specificaties Dx-Serie codeersysteem

Lasertype	Dx660i
Lasertechnologie	CO <sub>2</sub>
Laserbron	60 W, golflengtes 9,3, 10,2, 10,6 µm
Verwachte levensduur	50.000 uur-MTBF
Codeerformaat	
Inhoud van codes	Voor laser geoptimaliseerde lettertypen voor markeren op hoge snelheid en sectorspecifieke lettertypen. Afbeeldingen, logo's, sectorspecifieke machineleesbare codes (1D, 2D) formaten (Data Matrix, GS1, QR). Intuïtieve ondersteuning voor GS1 Digital Link. Ondersteunt traceerbaarheidscodes met serialisatiedata, opeenvolgende nummering en batchnummering. Gesynchroniseerde klok / ondersteunt Network Time Protocol (NTP).
Brandpuntsafstand	van 80 mm tot 600 mm
Markeerveld	van min. 57 x 57 mm <sup>2</sup> tot max. 379 x 582 mm <sup>2</sup>
Geavanceerde functies	Richtstraal, richten en coderen
Gebruikersinterface	
Gebruikersinterface	Webinterface, optie voor het configureren van meerdere parallele toegangspunten, optioneel 10.1" touchpanel
Opties voor de interface	Domino Cloud Interface (DCI), Domino Coding Automation
Systemespecificaties	
Standen van scankop	Scankop kan in meerdere standen worden geleverd, inclusief een 360° draaiende variant. Meer dan 50 standen voor beam delivery. Aanvullende ondersteuning voor aanpassing en integratie van de oplossing.
IP-klasse	Lasermodule: IP54-bescherming ventilatorgekoeld, optioneel IP65-bescherming watergekoeld Controller: IP55
Bedrijfstemperatuur	5°C - 45°C
Luchtvochtigheid	max. 90%, niet-condenserend
Voeding	multispanning 90-264 V, 50/60 Hz
Ingangen en uitgangen, interfaces	
Ingangen/uitgangen	Meerdere ingangen en uitgangen beschikbaar, bijv. afzuiging, persluchtset, waterkoeler, encoder, productdetectie (NPN, PNP), beacon en interlocks, standaard GPIO, aanvullende optionele GPIO leverbaar.
Interfaces/protocollen	Ethernet, USB, Dynamark Protocol, EtherNet/IP™
Opties	
Accessoires	Afzuigstelsysteem inclusief geoptimaliseerde aansluitstukken, luchtmes voor lensreining, meerdere brackets, kabels en standaarden die integratie vereenvoudigen
Certificering	Markering: CE**, cTUVus, UKCA / Voldoet aan vereisten: NRTL, ROHS, opgenomen door de FDA, EMC, FCC

\*\* Deels voltwoorde machine volgens Machinerichtlijn (2006/42/EG), CE-markering volgens ROHS (2011/65/EU) en EMC (2014/30/EU)



## PRAAT MET EEN EXPERT

[info@dominobenelux.com](mailto:info@dominobenelux.com)